

GOLF



Volkswagen





İYİ BİR OTOMOBİL ÜRETMEK İÇİN İNSANLARI İYİ TANIMALISINIZ.

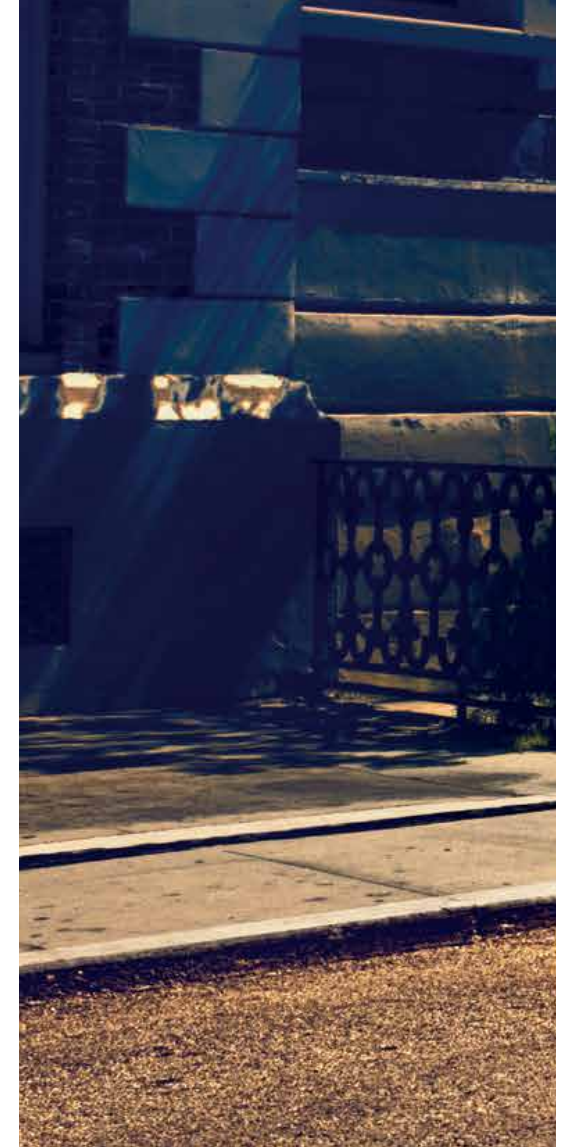
DAHA ÇOK KULAK VERDİK, DAHA FAZLA ZAMAN HARCADIK VE DAHA ÇOK SORU SORDUK. BİR TEK AMACIMIZ VARDI: SÜRÜCÜSÜNÜ İYİ TANIYAN, YALNIZCA BUGÜNÜN DEĞİL, GELECEĞİN BEKLENTİLERİNİ DE KARŞILAYAN, KENDİ YARATTIĞI SINIFIN STANDARTLARINI BELİRLEMeye DEVAM EDEN BİR OTOMOBİL YARATMAK.



GÜZEL BİR ŞEY GÖRDÜKLERİNDE
İNSANLARIN
GÖZBEBEKLERİ
%20 ORANINDA BÜYÜR.



04	DIŐ DONANIM
12	RENK SEÇENEKLERİ
14	JANT SEÇENEKLERİ
16	İÇ DONANIM
18	DÖŐEME SEÇENEKLERİ
22	BLUEMOTION
24	MOTOR VE ŐANZIMAN SEÇENEKLERİ
34	GÜVENLİK
44	BİLGİ VE EĞLENCE SİSTEMLERİ
48	KONFOR
58	TEST SÜRÜŐÜ
60	DONANIM SEVİYELERİ
68	RENK VE DÖŐEME KOMBİNASYONLARI
70	TEKNİK ÖZELLİKLER
72	DONANIM ÖZELLİKLERİ





SANIYEDE YALNIZCA
ALTI KELİME ALGILAYABİLEN
İNSAN BEYİNİ, AYNI SÜREDE
KOCA BİR RESMİ ALGILAYABİLİR.





En küçük ayrıntısına kadar bir ikon: Ön kapılara entegre edilmiş dış dikiz aynaları ve ön kelebek camları, zarif bir görünüme sahip olmanın yanı sıra size iyi bir görüş de sunuyor. Genel tasarım anlayışıyla uyumlu stop lambalarıysa Golf'ün tüm şıklığını gözler önüne seriyor.



KIRMIZI RENGİ GÖRMEMİZİ SAĞLAYAN GEN, X KROMOZOMU ÜZERİNDEDİR.

ERKEKLER VE KADINLAR RENKLERİ
FARKLI ALGILAR. HERKESİN FAVORİ RENGİNİ
BULABİLECEĞİ RENK YELPAZESİ GOLF'TE.



Opak
Siyah
A1 | S



Opak
Saf beyaz
0Q | S



Metalik
Gün batımı kırmızısı
6K | O



Metalik
Pasifik mavi
D5 | O



Metalik
Refleks gümüş
8E | O



Opak
Uranüs grisi
5K | S



Opak
Tornado kırmızısı
G2 | S



Metalik
Tungsten gri
K5 | O



Metalik
Gece mavisi
Z2 | O



Metalik
Kurşun grisi
Z1 | O



Metalik
Karbon çelik grisi*
1K | O



Sedefli
Derin siyah
2T | O

Bu sayfada yer alan resimler yalnızca referans niteliğindedir. Renkleri gerçekte olduğu kadar parlak ve doygun yansıtmayabilir.
*Karbon çelik grisi renk seçeneği sadece Allstar modeli ile birlikte opsiyonel olarak alınabilmektedir.



İNSANLARIN DNA'SI
%99,9 ORANINDA
BİRBİRİNE BENZER.

01

SİZİ DİĞERLERİNDEN AYIRACAK
ALÜMİNYUM ALAŞIMLI DOKUZ JANT SEÇENEĞİ.



02



03



05



08



04



06



07



01 18" alüminyum alaşimli jant "Durban", 7,5J x 18".

| O

02 16" alüminyum alaşimli jant "Dover", 6,5J x 16".

| C

03 16" alüminyum alaşimli jant "Toronto", 6,5J x 16".

| O

04 16" alüminyum alaşimli jant "Perth", 6,5J x 16".

| O

05 17" alüminyum alaşimli jant "Dijon", 7J x 17".

| H

06 17" alüminyum alaşimli jant "Madrid", 7J x 17".

| A

07 17" alüminyum alaşimli jant "Geneva", 7J x 17".

| O

08 15" alüminyum alaşimli jant "Lyon", 6J x 15".

| S



İNSANLAR HAYATLARI BOYUNCA
NEREYE GİTTİKLERİNİ BİLMEYEN
YAKLAŞIK **24.000 KM**
KATEDERLER.

GOLF'ÜN SUNDUĞU KONFOR, İŞLEVSELLİK VE
GENİŞ İÇ MEKÂN SAYESİNDE, HER KİLOMETRENİN TADINI
ÇIKARACAKSINIZ.

İNSAN EMBRİYOSUNDA
DOKUNMA DUYUSU
7. HAFTADAN İTİBAREN
GELİŞMEYE BAŞLAR.

7. NESİL GOLF'ÜN BİZİ BU KADAR HEYECANLANDIRMASININ SEBEBİ BELKİ DE BU. KUSURSUZ MALZEME VE İŞÇİLİĞİN BİRLEŞİMİNDEN ORTAYA ÇIKAN İÇ DONANIM, GÖRENLERİ KENDİNE HAYRAN BIRAKIYOR.

KUMAŞ DÖŞEME SEÇENEKLERİ.



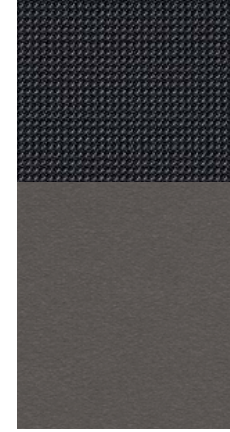
Zoom/Merlin
Kum beji
XW | S



Zoom/Merlin
Titan siyahı
TW | S



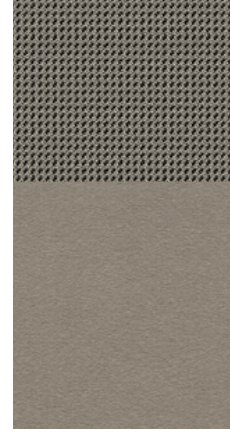
Pentastripe
Antrasit
67 | A



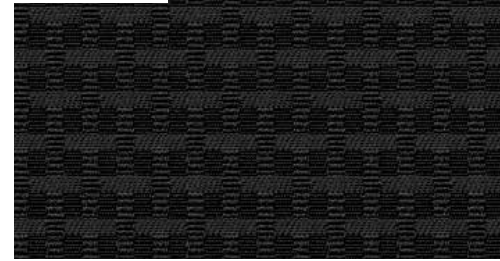
Global
Kuvarsit
JW | C | H



Global
Titan siyahı
TW | C | H



Global
Kum beji
XW | C | H



New York/Vienna
Titan siyahı
TW | O

KUMAŞ/DERİ DÖŞEME SEÇENEKLERİ.
(ergoActive koltuk seçeneği için geçerlidir.)

DERİ DÖŞEME SEÇENEKLERİ.



Vienna
Marrakech
YW | O



Vienna
Kum beji
XW | O



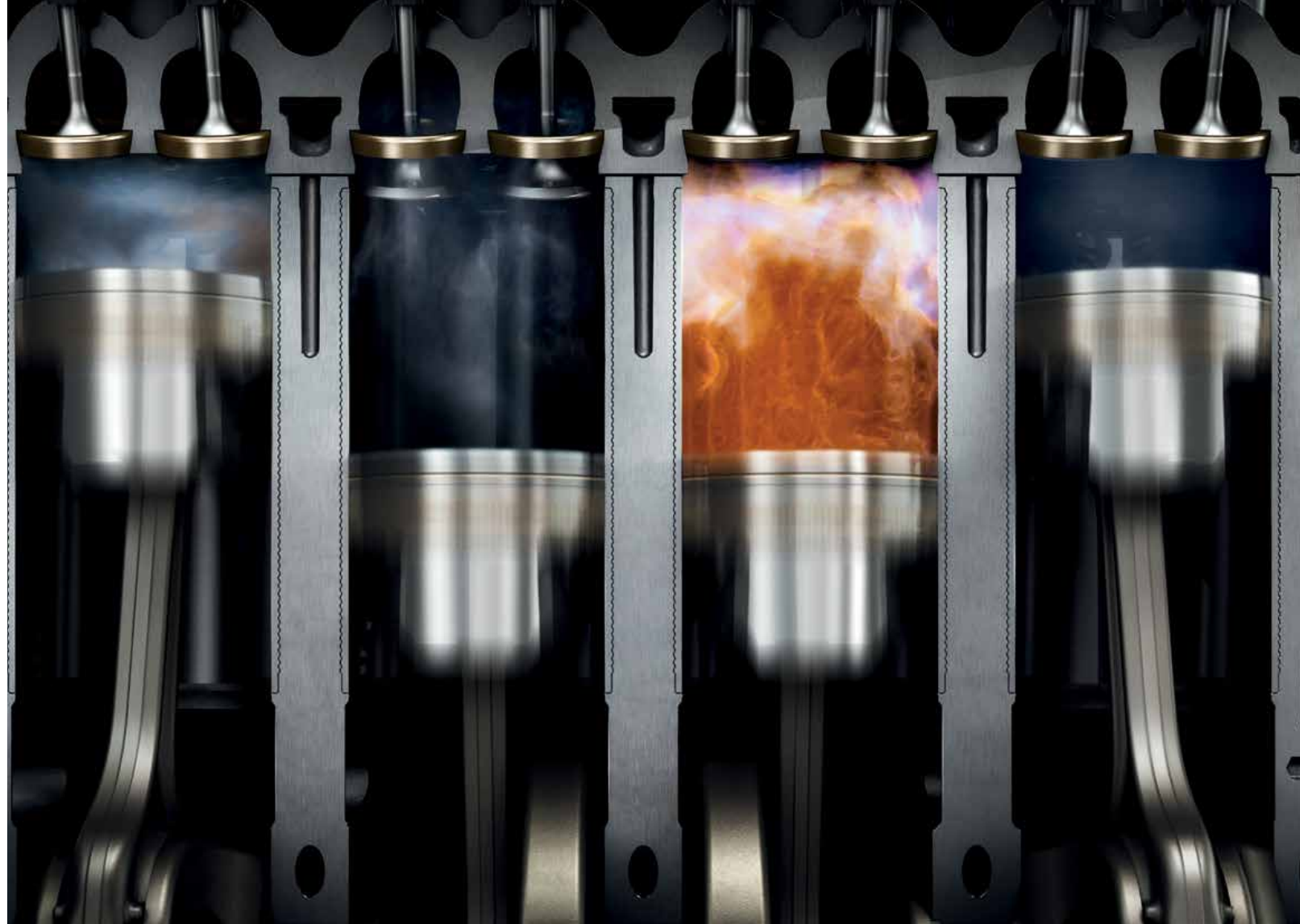
BİR SÜRÜCÜ, YILDA ORTALAMA
38 SAAT BOYUNCA OTOMOBİLİ
ÇALIŞIR HALDE
TRAFİKTE BEKLER.

GOLF'TE BLUEMOTION TEKNOLOJİSİ ÇATISI ALTINDA YER ALAN START/STOP SİSTEMİYLE FREN ENERJİSİ GERİ KAZANIMI SİSTEMİ, YOLCULUKLARINIZDAN KEYİF ALMANIZ İÇİN PEK ÇOK YENİ NEDEN SUNUYOR.

Golf'ün tüm modellerinde "BlueMotion Teknolojisi"yle tasarlanan Start/Stop ve fren enerjisi geri kazanımı sistemleri standart. Ayrıca 100 kg'a kadar daha hafif bir gövdeye sahip olan Golf, standart olarak sunulan yeni sistemlerin yardımıyla yakıttan tasarruf ediyor.

İNSANLARIN %53'Ü
ENERJİDEN
TASARRUF ETMEK İÇİN
KULLANMADIKLARI
CİHAZLARI KAPATIR.

EN SON TEKNOLOJİLERİN KULLANILDIĞI BİR FİKİR:
AKTİF SİLİNDİR YÖNETİMİ. BU ÖZELLİK SAYESİNDE,
İKİ SİLİNDİR GEÇİCİ OLARAK DEVRE DIŞI BIRAKILABİLİYOR.
BÖYLECE YALNIZCA İHTİYAÇ DUYULDUĞU KADAR
GÜÇ KULLANILIYOR.



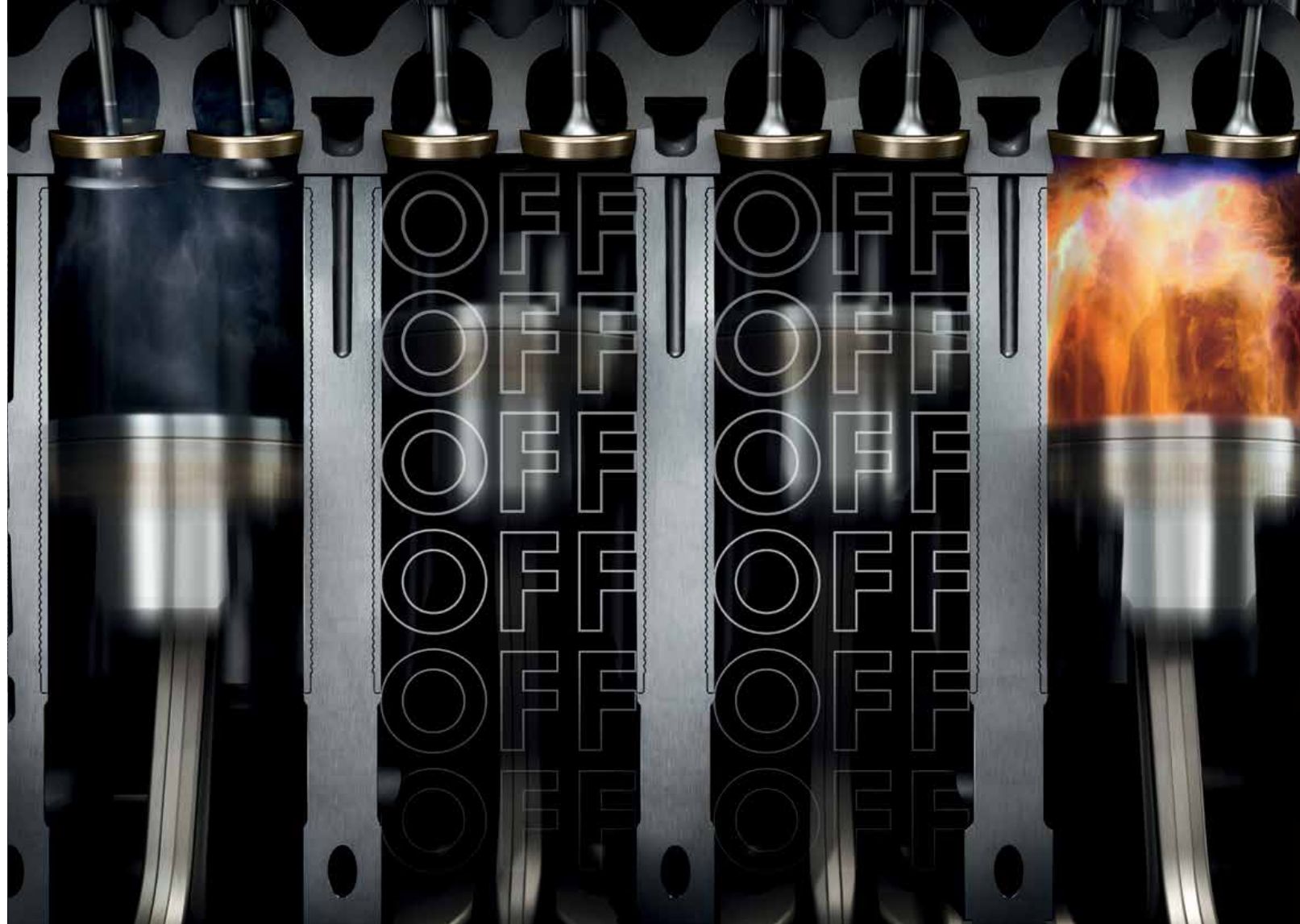
TSI
BLUEMOTION
TECHNOLOGY

Kaynakları koruyan teknolojiler yaratmak: Volkswagen tarafından benimsenen bu felsefe, Golf'te kullanılan aktif silindir yönetimi "ACT"* ile kanıtlanıyor. Egzoz turboşarjıyla aşırı beslenen 4 silindirli, 16 supaplı 1,4 lt TSI ACT 150 PS motor sayesinde, 250 Nm maksimum torkun 100 Nm ve daha düşükü talep edildiğinde ve 1250-4000 dv/dk arasında, saatte 130 km/s'in altında ilerlendiği sırada dört silindirin ikisi hissettirmeden devre dışı bırakılabilir. Bu işlem, motorun etki derecesini optimize ediyor. Aktif silindir yönetimi "ACT"ye sahip Golf, ortalama sürüşlerde yakıt tüketimini 0,4 lt/100 km'ye, CO₂ emisyonunuyusa 10 g/km'ye kadar düşürebiliyor. Sürüş koşullarına bağlı olarak bu tasarruf 1 lt/100 km'ye kadar ulaşabiliyor. Aktif silindir yönetimi "ACT" yalnızca 1,4 lt TSI ACT 150 PS DSG motor seçeneğiyle birlikte sunuluyor.

*Golf 1,4 lt TSI ACT 150 PS BlueMotion Technology DSG:
Yakıt tüketimi lt/100 km: 5,8 (şehir içi)/4,2 (şehir dışı)/4,7 (genel),
CO₂ emisyonu (genel), g/km: 110

İNSANLARIN %53'Ü
ENERJİDEN
TASARRUF ETMEK İÇİN
KULLANMADIKLARI
CİHAZLARI KAPATIR.

EN SON TEKNOLOJİLERİN KULLANILDIĞI BİR FİKİR:
AKTİF SİLİNDİR YÖNETİMİ. BU ÖZELLİK SAYESİNDE,
İKİ SİLİNDİR GEÇİCİ OLARAK DEVRE DIŞI BIRAKILABİLİYOR.
BÖYLECE YALNIZCA İHTİYAÇ DUYULDUĞU KADAR
GÜÇ KULLANILIYOR.



TSI
BLUEMOTION
TECHNOLOGY

Kaynakları koruyan teknolojiler yaratmak: Volkswagen tarafından benimsenen bu felsefe, Golf'te kullanılan aktif silindir yönetimi "ACT"* ile kanıtlanıyor. Egzoz turboşarjıyla aşırı beslenen 4 silindirli, 16 supaplı 1,4 lt TSI ACT 150 PS motor sayesinde, 250 Nm maksimum torkun 100 Nm ve daha düşüğü talep edildiğinde ve 1250-4000 dv/dk arasında, saatte 130 km/s'in altında ilerlendiği sırada dört silindirin ikisi hissettirmeden devre dışı bırakılabilir. Bu işlem, motorun etki derecesini optimize ediyor. Aktif silindir yönetimi "ACT"ye sahip Golf, ortalama sürüşlerde yakıt tüketimini 0,4 lt/100 km'ye, CO₂ emisyonunun 10 g/km'ye kadar düşürebiliyor. Sürüş koşullarına bağlı olarak bu tasarruf 1 lt/100 km'ye kadar ulaşabiliyor. Aktif silindir yönetimi "ACT" yalnızca 1,4 lt TSI ACT 150 PS DSG motor seçeneğiyle birlikte sunuluyor.

*Golf 1,4 lt TSI ACT 150 PS BlueMotion Technology DSG:
Yakıt tüketimi lt/100 km: 5,8 (şehir içi)/4,2 (şehir dışı)/4,7 (genel),
CO₂ emisyonu (genel), g/km: 110

İNSAN KALBI

VÜCUT AĞIRLIĞININ
YAKLAŞIK %0,5'İNİ OLUŞTURUR VE
80 YAŞINA KADAR ORTALAMA
3 MİLYAR KEZ ATAR.

DAHA KOMPAKT, DAHA HAFİF VE DAHA DAYANIKLI:
KARŞINIZDA YENİ NESİL TDI VE TSI MOTORLAR.



Golf'ün sunduğu motor ve şanzıman seçenekleri geliştirilirken en ileri teknolojilerin kullanılması sonucunda ortaya çıkan hafif, sağlam yapı ve standart olarak sunulan BlueMotion teknolojileri sayesinde yeni motorlar, düşük yakıt tüketimiyle yüksek verimliliği birleştirmektedir.

01 TDI dizel motorlar. Turboşarj ve Common-rail direkt dizel enjeksiyon sayesinde bu motorlar, hem tasarruflular hem güçlü hem de çok sessizdir. Golf'te, 1,6 lt hacminde, 4 silindire ve 16 supaplı 90 ve 110 PS'lik modern TDI motor seçenekleri sunulmaktadır.

02 TSI benzinli motorlar. Düşük silindir hacmine, akıllı turbo beslemesine ve kusursuz direkt benzin enjeksiyon kombinasyonuna sahip bu motorlar, neredeyse tüm devir bandında eşit güç dağılımı sağlar. Alt devirlerde bile maksimum tork miktarı sunulur. Bu yalnızca yakıt tüketimini değil, aynı zamanda motor gürültüsünü de hissedilir şekilde düşürür.

Çift kavramalı şanzıman DSG, düz şanzımanın sportif karakteri ve düşük yakıt tüketimi özelliğiyle otomatik şanzımanın rahatlığını birleştiriyor. Vites milisaniyeler içinde değişirken sürüş keyfiniz ara vermeden artmaya devam ediyor. İsteğe bağlı olarak sunulan sürüş profil seçimi "Driving Profile Selection" sistemiyle şanzıman ve motor **"NORMAL"**, **"ECO"**, **"SPORT"**, **"COMFORT"** ve **"INDIVIDUAL"** modlarına uyarlanabiliyor. Örneğin "ECO" moduyla büyük tasarruf sağlanırken "SPORT" modundayla sürüş, hissedilebilir şekilde dinamikleşiyor. Opsiyonel olarak sunulan adaptif şasi kontrolü "DCC" ile bağlantılı olarak süspansiyonlar da seçilen moda göre uyarlanabiliyor. | O | A*

*1,2 lt TSI motor seçeneğiyle sunulmamaktadır.



OFİSTE ÇALIŞAN BİR İNSAN, GÜNDE
YAKLAŞIK 840 KALORİ TÜKETİR.
BAŞKA BİR DEYİŞLE
0,98 KW/S **ENERJİ** ÜRETİR.

DAHA FAZLA PERFORMANS VE DAHA ETKİLİ YANMA. GOLF'TE KULLANILAN YENİ NESİL TSI BENZİNLİ VE TDI DİZEL MOTORLARIN YAPTIĞI TAM OLARAK DA BU.

BENZİNLİ MOTORLAR

		1,2 lt TSI BMT 110 PS	1,4 lt TSI BMT 125 PS	1,4 lt TSI ACT BMT 150 PS
YAKIT TÜKETİMİ, LT/100 KM	DÜZ ŞANZIMAN:	6 vites	6 vites	
	ŞEHİR İÇİ:	6,1	6,7	
	ŞEHİR DIŞI:	4,2	4,3	
	GENEL:	4,9	5,2	
ÇİFT KAVRAMALI ŞANZIMAN DSG:	7 vites	7 vites	7 vites	
	ŞEHİR İÇİ:	5,9	6,2	5,8
	ŞEHİR DIŞI:	4,3	4,3	4,2
	GENEL:	4,9	5,0	4,7
CO ₂ EMİSYONU GENEL, G/KM	DÜZ ŞANZIMAN:	114	120	
	ÇİFT KAVRAMALI ŞANZIMAN DSG:	112	116	110

DİZEL MOTORLAR

		1,6 lt TDI BMT 90 PS	1,6 lt TDI BMT 110 PS	1,6 lt TDI 110 PS BlueMotion
YAKIT TÜKETİMİ, LT/100 KM	DÜZ ŞANZIMAN:	5 vites	5 vites	6 vites
	ŞEHİR İÇİ:	4,4	4,5	3,9
	ŞEHİR DIŞI:	3,4	3,5	3,2
	GENEL:	3,8	3,8	3,4
ÇİFT KAVRAMALI ŞANZIMAN DSG:	7 vites		7 vites	
	ŞEHİR İÇİ:		4,4	
	ŞEHİR DIŞI:		3,6	
	GENEL:		3,9	
CO ₂ EMİSYONU GENEL, G/KM	DÜZ ŞANZIMAN:	98	99	89
	ÇİFT KAVRAMALI ŞANZIMAN DSG:		102	

İNSAN YAKLAŞIK 20 DAKİKA BOYUNCA ODAKLANABİLİR. BU SÜRENİN SONUNDA KONSANTRASYON

HIZLA AZALMAYA BAŞLAR.



Çok sıkı tutulan direksiyon... Ani hareketler... Bunlar sürücünün yorulduğuna işaret eden ilk belirtilerdir. Birkaç belirtinin arka arkaya görülmesi durumunda devreye giren yorgunluk tespit sistemi, sürücüye mola vermesi için uyarıda bulunur. Golf'te standart olarak sunulan yorgunluk tespit sistemi, doğru zamanda doğru karar verilmesine yardımcı olur. | S

BİR SÜRÜCÜNÜN
BİR SAATTE ORTALAMA 10 KEZ
DİKKATİ DAĞILIR.

ŞEHİR İÇİ YA DA UZUN VE YORUCU ŞEHİR DIŞI YOLCULUKLARDA OLUŞABİLECEK ANLIK DİKKATSİZLİKLER, İSTENMEYEN DURUMLARLA KARŞI KARŞIYA KALINMASINA NEDEN OLUR. GOLF'TE SUNULAN GELİŞMİŞ "SÜRÜŞ DESTEK SİSTEMLERİ" SÜRÜŞÜ SÜREKLİ OLARAK ANALİZ EDER VE KRİTİK DURUMLARDA MÜDAHALE EDEREK SÜRÜCÜYE YARDIMCI OLUR.



ADAPTİF HIZ SABİTLEYİCİ "ACC" VE ÖN BÖLGE ASİSTANI "FRONT ASSIST"

Adaptif hız sabitleyici "ACC" ve ön bölge asistanı "Front Assist", şehir içinde ya da şehir dışında yapılan yolculuklarda önde seyreden aracın hızına göre hızın ayarlanmasını ve öngörülen mesafede otomatik olarak araç takibi gerçekleşmesini sağlar. Sistem ayrıca, diğer araçlara hızla yaklaşılması durumunda sürücüyü sesli ve görsel olarak ikaz eder ve acil bir durumda çarpışmanın şiddetini azaltacak ve hatta çarpışmayı engelleyecek derecede fren gücü oluşturur. Manuel şanzımanlı araçlarda 30-160 km/s hızda devreye alınabilen sistem, DSG şanzımanlı araçlarda 0-160 km/s arasındaki hızlarda devreye alınabilir. | O

ŞERİT TAKİP ASİSTANI "LANE ASSIST"

Şerit takip asistanı "Lane Assist", aracın istenmeyen bir şekilde şeritten çıkması durumunda sürücüyü görsel olarak uyarırken bir direksiyon hareketiyle aracı şeridine doğru yönlendirir. | O



ÇARPIŞMA HAZIRLIĞI "PRECRASH"

Çarpışma hazırlığı "PreCrash", tehlikeli bir sürüş durumunda devreye girer ve olası bir çarpışma sırasında yabancı cisimlerin dışarıdan içeriye girme ihtimalini azaltıp perde hava yastıklarının etkisini artırır. Sistem aktifken panoramik açılır cam tavan tamamen kapanır, yan camlara bir miktar açık kalacak şekilde kapatılır. Ayrıca, aktif gergi sistemi sayesinde ön koltuklarda yer alan emniyet kemerleri gerilir. | O

İKİNCİL ÇARPIŞMA FRENİ "MULTI-COLLISION BRAKE"

İkincil çarpışma freni "Multi-collision Brake", kaza anında, eğer çarpışma yeterince kuvvetliyse elektromekanik park freni üzerinden aracı frenler ve hızı 10 km/s'e kadar düşürür. Böylece darbenin etkisiyle hızlanan araç yavaşlatılarak başka bir çarpışmaya girme riski azaltılmış olur. | S



GÖZLERİMİZ KARANLIĞA TAMAMEN ALIŞABİLMEK İÇİN YAKLAŞIK 35 DAKİKAYA İHTİYAÇ DUYAR.

DİNAMİK UZUN FAR ASİSTANI "DYNAMIC LIGHT ASSIST", SALİSELER İÇİNDE AYDINLATMA KOŞULLARINA VE ZEMİN DURUMUNA ADAPTE OLUR VE DAİMA OPTİMUM YOL AYDINLATMASI SUNARAK GÜVENLİĞİNİZİ ARTIRIR.



Kelimenin tam anlamıyla bir Golf yeniliği: **Dinamik uzun far asistanı "Dynamic Light Assist"**, her durumda ve tüm şartlar altında değişken aydınlatma koşullarına uyum gösterir. İç dikiz aynasının arkasında yer alan kamera aracılığıyla karşıdan gelen ya da önünüzde seyreden araçları tespit eden sistem, dinamik maskeleme özelliği sayesinde de trafikteki diğer sürücülerin gözlerini rahatsız etmeden uzun farlarla sürüş sağlar. Uzun farlar yalnızca kısmi olarak kısıldığı için, yol mümkün olan en iyi şekilde aydınlatılır. | O

LED'li Bi-Xenon farlarla birlikte sunulan gelişmiş ön aydınlatma sistemi "AFS" ve dinamik viraj farları, aracın eğimine ve hızına göre aydınlatma mesafesini mümkün olan en iyi şekilde uyarlarken optimum viraj aydınlatmasının sağlanması için direksiyon hareketlerini takip ederek viraj içlerini aydınlatır. Opsiyonel olarak sunulan Bi-Xenon farlara entegre edilmiş LED gündüz sürüş farları, görüşü iyileştirirken tüm dikkatleri üzerine çeker ve Golf'e özgün bir görünüm kazandırır. | O | A

01 Geri görüş kamerası "Rear Assist", aracınızın arkasında kalan bölgeyi gerçek zamanlı olarak bilgi ve eğlence sisteminin ekranından görüntülemenizi sağlar ve park sırasında gerekli yardımı sunar. Ekran üzerinde yer alan ve direksiyon pozisyonuna paralel olarak aracın ilerleyeceği yolu gösteren şeritler, güvenli bir şekilde park etmenize yardımcı olur. | O

02 Akustik park destek sistemi "Park Pilot", park ederken aracın ön ve arka bölgesinde bulunan sensörler yardımıyla ekstra destek sunar. Engele yaklaştıkça uyarı sinyallerinin frekansını artıran sistem, aynı zamanda engellere olan mesafeleri bilgi ve eğlence sisteminin ekranında görselleştirerek sürücüyü destek olur. | O | C | A | H

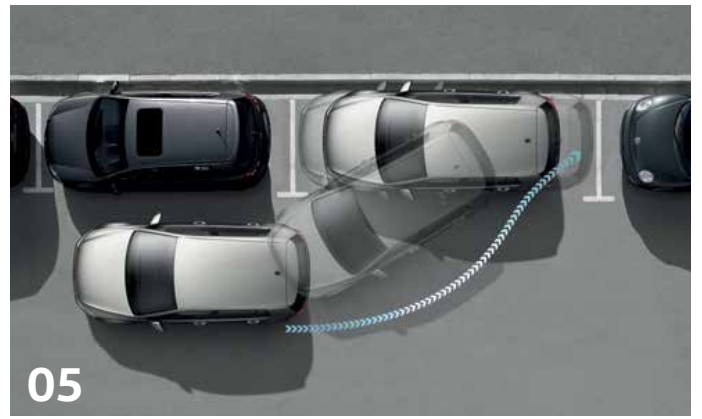
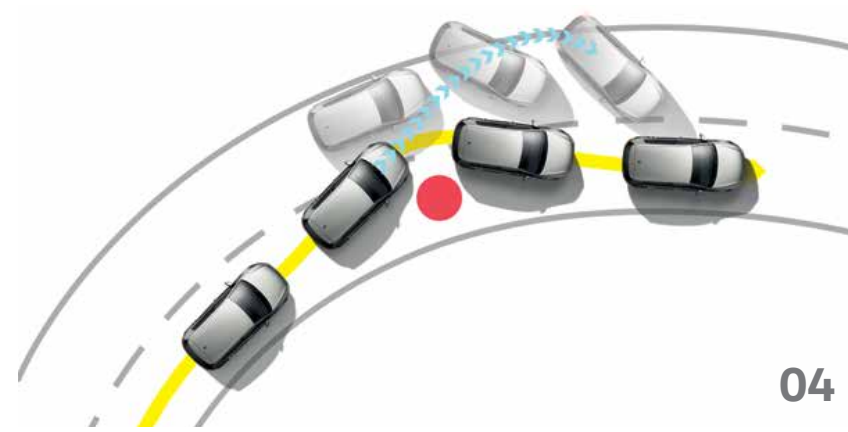
03 Hız sabitleme sistemi, 30 km/s üzerindeki hızlarda giderken seçilen hızı sabitlemek için kullanılır. Bu sistemle özellikle sabit hızlarda gidilerek gerçekleştirilen uzun yolculuklarda sürücüyü yüksek bir konfor sunar. | O | H

04 Elektronik stabilizasyon programı "ESP", kritik sürüş koşullarında fren ve motor yönetimine başarılı bir şekilde etki ederek aracın savrulmasını önlemeye yardımcı olur. | S

05 Park asistanı "Park Assist", aracınızı otomatik olarak yola paralel ya da dik park etmenize yardımcı olur. Buna ek olarak, paralel park edilmiş alandan otomatik olarak çıkmanızı da sağlar. Bunu yaparken debriyaj, gaz ve freni kullanmanız yeterli olacaktır. | O

06 Sis farları, özellikle görüş açısının azaldığı sisli, karlı ve yağmurlu günlerde yoğun bir aydınlatma sunarak daha iyi görüş sağlar. Ayrıca modele bağlı olarak sunulan, sis farlarına entegre edilen statik viraj farları sayesinde, düşük hızlarda giderken direksiyonun hareketine bağlı olarak kavşaklar ve yol ağızları aydınlatılıp güvenlik artırılır. | O | C | BM | A | H

07 Golf'te sürücü ve yolcu ön, yan, perde ve sürücü diz hava yastığı olmak üzere **7 adet hava yastığı**, standart olarak sunulmaktadır. | S





KAFANIZI ÇEVİRMEYEN YALNIZCA 30 DERECELİK BİR ALANI GÖREBİLİRSİNİZ.

TÜM KUMANDA BİRİMLERİ EN İYİ ŞEKİLDE KONUMLANDIRILMIŞ VE
TÜM BİLGİLER GÖRÜŞ ALANINDA: SÜRÜCÜ ODAKLI ORTA KONSOL
TASARIMINA SAHİP YENİ KOKPİT.

Yeni kokpit, daha kontrollü bir sürüş hissi için ergonominin tüm kurallarına uygun şekilde tasarlanmıştır. Yeni şekliyle orta konsol, sürücüyü doğru hafif bir açı yaparak maksimum kullanım rahatlığı sunar. Bu sayede yeni bilgi ve eğlence sistemlerinin dokunmatik yüzeylerine, klima sistemlerinin havalandırma ve ısıtma kumanda birimlerine kolay erişim sağlanır. Hızlı ve kolay kullanımı desteklemek amacıyla her düğme ve her gösterge, olacağını düşündüğünüz yere konmuştur. İşçilik ve malzemede yeni standartlar oluşturmaksa Golf'ü Golf yapan en önemli özelliklerden biridir. Kumanda birimleri donanım seviyesine bağlı olarak krom detaylarla donatılmıştır.



01 Gelecekte gelen bir rehber gibi: Bir akıllı telefon ya da tablet bilgisayar kadar pratik kullanım sunan "Discover Pro" radyo navigasyon sistemi, yüksek çözünürlüklü, renkli ve yaklaşma sensörü özellikli 8"lik dokunmatik ekranı, 8 hoparlörü ve çarpıcı ekran seçenekleriyle görenleri büyüler. 64 GB dahili hafıza, MP3 ve WMA uyumlu DVD çalar, SD kart/AUX-IN/USB-IN arabirimleri ve mobil telefon senkronizasyonu sağlamak için kullanılan Bluetooth arayüzü, kullanıcılara en üst düzeyde destek sağlar. | O

02 "Discover Media" radyo navigasyon sistemi, yüksek çözünürlüklü 6,5"lik renkli dokunmatik ekranı, MP3 ve WMA uyumlu CD çaları, Bluetooth arayüzü, sekiz hoparlörüyle benzersiz bir navigasyon ve müzik keyfi sunar. Ayrıca SD kart, AUX-IN ve USB-IN arabirimlerinin desteklenmesi sayesinde, müzik dosyalarının pratik bir şekilde oynatılması, hatta harici hafızalarda yer alan resimlerin ekran üzerinde görüntülenmesi sağlanır. | O

03 "Composition Media" bilgi ve eğlence sistemi, yüksek çözünürlüklü, 6,5"lik renkli dokunmatik ekranı, MP3 ve WMA uyumlu CD çaları, sekiz hoparlörü, SD kart/AUX-IN/USB-IN arabirimleri için ortam desteği ve mobil telefon senkronizasyonu için Bluetooth arayüzüyle beklentilerinizi fazlasıyla karşılar. | O | BM | A | H

04 "Composition Colour" bilgi ve eğlence sistemi, 5"lik renkli dokunmatik ekranı üzerinden araç bilgilerinin takip edilmesini sağlarken aynı zamanda MP3 ve WMA uyumlu CD çaları, sekiz hoparlörü, harici SD kart/AUX-IN desteği ve bağlantı paketi içeriğinde yer alan bluetooth arayüzüyle USB MEDIA-IN bağlantısıyla keyifli yolculukları garanti eder. | S

Yukarıda özellikleri anlatılan tüm bilgi ve eğlence, radyo navigasyon sistemlerinde Türkçe dil seçeneği bulunur.

01

Golf'le birlikte ilk defa sunulan panoramik açılır cam tavan, yolculuklarınızın yeni keyif kaynağı olacak. Ön cama kadar uzanan panoramik açılır cam tavan, sizi gökyüzünün mavisiyle buluştururken gelişmiş aerodinamik yapısı sayesinde yüksek hızlarda dahi türbülans oluşturmadan yumuşak bir hava akımı sağlar. Optimize edilmiş yalıtımı sayesinde, kapalı konumdayken UV ışınlarının %99'unu, ısının %92'sini ve ışığın %90'ını yalıtır. | O



GÜNEŞ IŞIĞININ İNSAN TENİYLE DOĞRUDAN TEMASI, ENDORFİN ÜRETİMİNİ 8 KATA KADAR ARTIRIR.

DAHA FAZLA GÖKYÜZÜ + DAHA FAZLA HAVA = DAHA FAZLA
SÜRÜŞ KEYFİ. PANORAMİK AÇILIR CAM TAVANLA KEYİFLİ YOLCULUKLAR
SİZİ BEKLİYOR.





Golf'te standart olarak sunulan modüler koltuk yapısı sayesinde, eşyalarınızı rahatça taşıyabilirsiniz. Asimetrik olarak katlanabilen arka koltuklar, katlanabilir ön yolcu koltuğu ve daha alçak yükleme eşiğiyle Golf, büyük eşyalar için bile hızlı ve pratik yükleme olanağı sunar. Bu koltuk yapısıyla elde edilen iç mekân esnekliğiyle bagajı farklı boyut ve şekillerdeki tüm yük çeşitlerine uygun hale getirebilmenizi sağlar: Çift kademeli bagaj zemini* bir tek el hareketiyle bagaj hacmini genişletirken bagaj zeminine paralel olarak katlanan arka koltuklar yükleme işlemini kolaylaştırır.

*Çift kademeli bagaj zemini tam boy stepneyle sunulmamaktadır.

BİR İNSAN ORTALAMA
10.000 PARÇA
EŞYAYA SAHIPTİR.

YÜKSEK BAGAJ HACMİ VE PEK ÇOK AKILLI FONKSİYON BİR TEK ŞEY YAPMAK İÇİN BİR ARAYA GELDİ: SİZE DAHA FAZLA YER AÇMAK.



Golf'te standart olarak sunulan modüler koltuk yapısı sayesinde, eşyalarınızı rahatça taşıyabilirsiniz. Asimetrik olarak katlanabilen arka koltuklar ve daha alçak yükleme eşiğiyle Golf, büyük eşyalar için bile hızlı ve pratik yükleme olanağı sunar. Bu koltuk yapısıyla elde edilen iç mekân esnekliğiyle bagajı farklı boyut ve şekillerdeki tüm yük çeşitlerine uygun hale getirebilmenizi sağlar: Çift kademeli bagaj zemini* bir tek el hareketiyle bagaj hacmini genişletirken bagaj zeminine paralel olarak katlanan arka koltuklar yükleme işlemini kolaylaştırır.

*Çift kademeli bagaj zemini tam boy stepneyle sunulmamaktadır.

BİR İNSAN ORTALAMA
10.000 PARÇA
EŞYAYA SAHİPTİR.

YÜKSEK BAGAJ HACMİ VE PEK ÇOK AKILLI FONKSİYON BİR TEK ŞEY YAPMAK İÇİN BİR ARAYA GELDİ: SİZE DAHA FAZLA YER AÇMAK.

01



01 Karartılmış arka ve arka yan camlar güneş ışınlarını %65 oranında yalıtımla kalmaz, aynı zamanda Golf'ün dış görünümüne ekstra şıklık katar. | O | A | H

02 Manuel klima "klimatik", iç mekân sıcaklığını kısa sürede düzenleyerek istediğiniz ısıya hızla ulaşmanızı sağlar. | S

03 Çift bölge tam otomatik klima "klimatronik", şık tasarımıyla dikkat çekerken iki bölmeye ayrı ısı ayarı yapabilmesi sayesinde sürücü ve ön yolcu için farklı sıcaklıkların ayarlanmasına olanak tanır. Ayrıca bu sistemde yer alan hava kalite sensörü, sıkışık trafik ya da köprü geçişi gibi egzoz gazının bol olduğu yerlerde iç hava sirkülasyonunu etkinleştirerek sağlığınıza önem verdiğini gösterir. | O | C | A | H

04 Far yıkama sisteminde bulunan **elektrikli su jetleri,** farın dış yüzeyine yüksek basınçla su ya da temizleme sıvısı püskürterek farı temizler. | O | A | H

05 ergoActive sürücü koltuğu, standart koltuklarda sunulan hareket seçeneklerine ek olarak beşik hareketi ve baldır bölgesine destek sağlayan uzayabilen minder özelliğiyle birlikte toplam 14 farklı kademeli ayara sahiptir. Sistemde sunulan, elektrikli, 4 yönlü masaj fonksiyonlu bel desteği, özellikle uzun ve yorucu yolculuklarda vücudu rahatlatarak ekstra konfor sağlar. ergoActive sürücü koltuğu, dünya çapında geçerli AGR sertifikasıyla ödüllendirilmiştir. | O



GÜN İÇİNDE SÜREKLİ OTURUP KALKMANIN İNSAN VÜCUDU ÜZERİNDEKİ ETKİSİ BÜYÜKTÜR. ÖYLE Kİ AKŞAMLARI BOYUMUZ İKİ SANTİMETREYE KADAR KISALIR.

GÜN BOYU KONFOR: AGR SERTİFİKALI YENİ ERGOACTIVE SÜRÜCÜ KOLTUĞU, MASAJ FONKSİYONUyla (ELEKTRİKLİ) EKSTRA KONFOR SUNUYOR.



05

01 Adaptif şasi kontrolü "DCC", Golf'te ilk defa sunulan sürüş profil seçimi "Driving Profile Selection" ile birlikte tercih edildiğinde seçilen sürüş moduna bağlı olarak amortisör ve direksiyon sertliğinin otomatik bir şekilde uyarlanmasına olanak tanır. Konsol üzerinde yer alan ilgili kumanda elemanı üzerinden seçilen "NORMAL", "ECO", "SPORT", "COMFORT" ve "INDIVIDUAL" ayar seçenekleri sayesinde, aracınız istenen sürüş karakterine kolayca uyum sağlar. | O

02 Ambiyans aydınlatması, Golf'ün iç mekânının şıklığını oldukça başarılı bir şekilde taçlandırır. Ön ayak bölgesinde, ön kapı kollarında ve ön kapı dekoru üzerinde yer alan beyaz ışıklı aydınlatma elemanları, bu eşsiz atmosferi yaratan öğelerdir. Ayrıca, ön ve arkada yer alan krom çerçeveli LED okuma lambaları da ambiyans aydınlatmasının şık ve fonksiyonel detaylarıdır. | C | H

*Dış dikiz aynalarının altında yer alan çevresel aydınlatma fonksiyonu, yalnızca ayna paketiyle birlikte alınabilir.
**Midline Plus ve Allstar donanımlı modellerin uzaktan kumandasında krom detay bulunmamaktadır.

01



03 Işık ve görüş paketi*, kendiliğinden kararan iç dikiz aynası, yağmur sensörü, far sensörü ve eve geliş-evden çıkış (Coming Home-Leaving Home) fonksiyonlarını içerir. | O | H

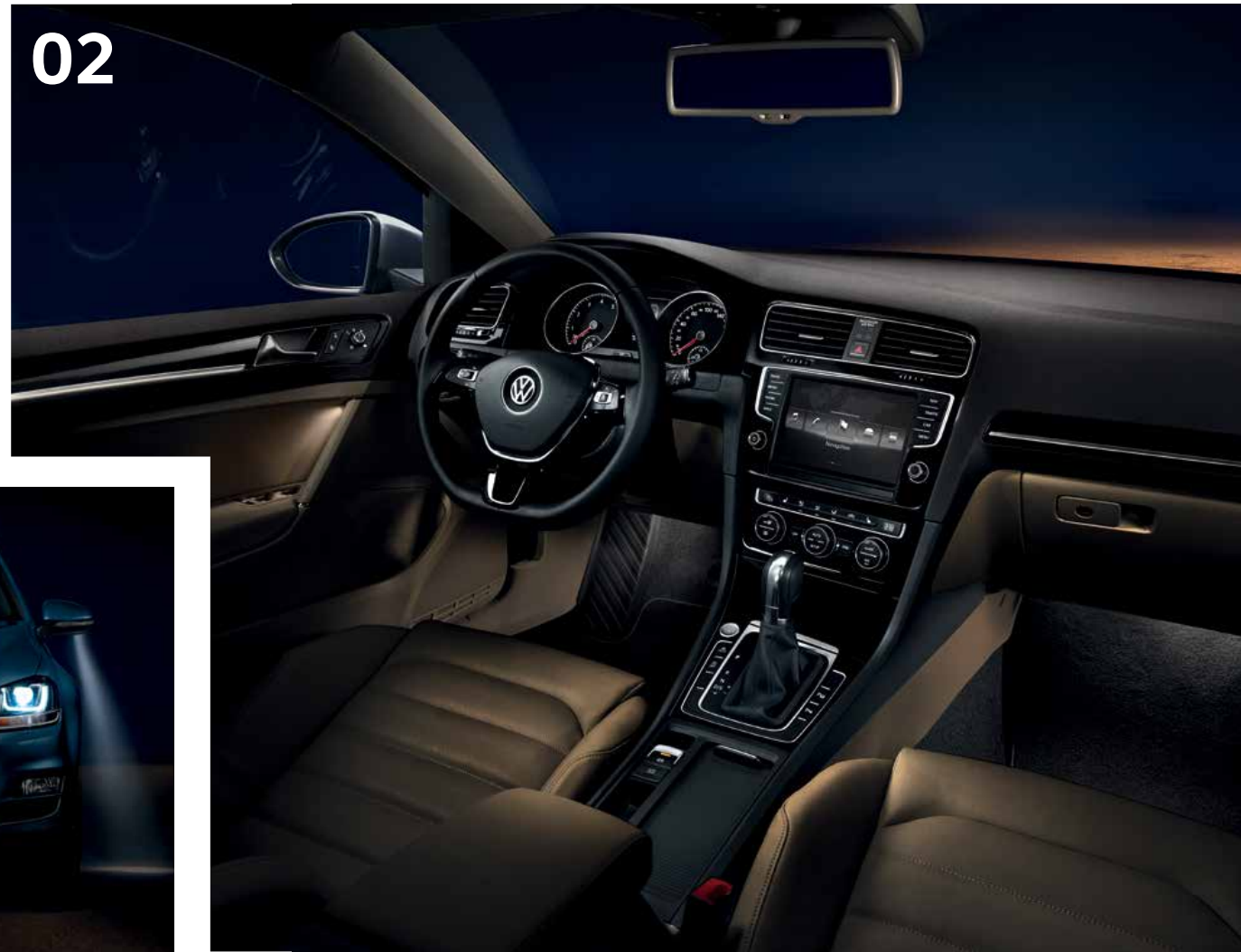
04 Çok fonksiyonlu deri direksiyon sayesinde, bilgi ve eğlence sistemlerini ve yol bilgisayarını rahatlıkla kumanda edebilirsiniz. Üstelik donanıma bağlı olarak çift kavramalı vites kutusu DSG ile birlikte alınabilen vites değiştirme tuşları sayesinde, vitesi direksiyon üzerinden elle değiştirebilirsiniz. | S

05 Golf'teki her ayrıntı, bütünün daha mükemmel olması için ince ince tasarlandı. Yenilenen **merkezi kilit uzaktan kumandası**** da bu detaylardan biri. | S

03



02



04



05



İNSANLAR OKUDUKLARININ
YAKLAŞIK %10'UNU
AKILLARINDA TUTABİLİR,
YAPTIKLARININSA %90'INI.

GOLF HAKKINDA DAHA ÇOK ŞEY SÖYLEYEBİLİRİZ.
ANCAK SİZE YAPACAĞINIZ TEST SÜRÜŞÜNDE
GÖRECEKLERİNİZİN HEPSİNİ ANLATAMAYIZ. GOLF,
VOLKSWAGEN YETKİLİ SATICILARINDA SİZİ BEKLİYOR.



MIDLINE PLUS

DONANIM SEVİYESİ

Midline Plus donanım seviyesinde, bir otomobili Golf yapan tüm standart donanımlar bulunur. 5"lik renkli dokunmatik ekranlı "Composition Colour" bilgi ve eğlence sistemi, bağlantı paketi içeriğinde yer alan Bluetooth ile USB MEDIA-IN bağlantısı, elektromekanik park freni, çok fonksiyonlu deri direksiyon simidi, ışıklı makyaj aynaları ve ön koltuk altlarında yer alan eşya gözleri ince düşünülmüş bir konforun örneklerini oluştururken sürücü diz hava yastığı dâhil toplam yedi hava yastığı, ikincil çarpışma freni "Multi-collision Brake", lastik basınç kontrol sistemi, Auto Hold fonksiyonu, elektronik stabilizasyon programı "ESP" ve elektronik dinamik diferansiyel kilidi "XDS" gibi yardımcı sistemler sürüşü daha güvenli hale getirir. Bunun haricinde, standart olarak sunulan 15" "Lyon" alüminyum alaşımlı jantlarla krom şeritli parlak siyah radyatör ızgarası aracınıza sofistike bir görünüm kazandırır.

- 01** Golf'te standart olarak sunulan **yorgunluk tespit sistemi**, güvenliğinizi düşünerek sizi gerekli durumlarda uyarr. | S
02 16" alüminyum alaşımlı jant "**Toronto**", 6,5J x 16". | O





COMFORTLINE

DONANIM SEVİYESİ

Comfortline donanım seviyesi, şık dış görünümü ve fonksiyonel iç mekânıyla görenlerin dikkatini çekiyor. 16" "Dover" alüminyum alaşımlı jantlar, ön sis farları ve krom detaylar aracın dış görünümüne şıklık katarken Alcantara kumaş koltuk döşemesi, Piano Black iç dekor, ambiyans aydınlatması, çok fonksiyonlu deri direksiyon simidi ve çift bölge tam otomatik klima sistemi "klimatronik" iç donanım seviyesini zenginleştiren öğeler olarak ön plana çıkıyor.

01 16" alüminyum alaşımlı jant "Dover", 6,5J x 16". | O | C

02 Çift bölge tam otomatik klima sistemi "klimatronik" şık tasarımıyla dikkat çekerken iki bölmeli elektronik ısı ayarı sayesinde sürücü ve ön yolcu için farklı sıcaklıkların ayarlanmasına olanak tanıyor. | O | C | A | H



01



02

HIGHLINE

DONANIM SEVİYESİ

Highline donanım seviyesi, seçkin ayrıntıları ve yüksek ekipman seviyesiyle ön plana çıkıyor. Standart olarak sunulan Bi-Xenon "Basic" ön farlar, 17" "Dijon" alüminyum alaşımlı jantlar, karartılmış arka ve arka yan camlarla farklı bir görünüm sunan Golf Highline'ın 6,5"lik renkli dokunmatik ekranlı "Composition Media" bilgi ve eğlence sistemi, USB MEDIA-IN bağlantısı, Bluetooth arayüzü, hız sabitleme sistemi, kendiliğinden kararan iç dikiz aynası ve park mesafe sensörleri konforunuzu artırarak size keyifli yolculukları garanti ediyor.

01 Elektrikli katlanır dış dikiz aynaları, çevresel aydınlatma ve ön yolcu tarafında park modundan oluşan **ayna paketi** aracınızın güvenliğini artırırken aynı zamanda daha da şık görünmesini sağlar. | O | H

02 Vienna deri koltuk döşemesi "Marrakech." | O

03 **LED stop lambaları** Golf'ün dış görünümünü kusursuz kılarırken aynı zamanda sürüş güvenliğini de artırıyor. Özellikle gece sürüş koşullarında akkor lambalara oranla daha parlak ışık yayan, daha hızlı ve keskin tepkiler veren ve daha uzun ömürlü olan **LED lambalar**, aracınızın karanlıkta diğer sürücüler tarafından rahatlıkla fark edilmesini sağlayarak olası kazaları önlemeye yardımcı oluyor. | O | A | H

04 **Renkli ekranlı yol bilgisayarı**, sürüş ve ortam bilgilerine yüksek çözünürlüklü ve renkli ekranı üzerinden ulaşmanızı sağlarken gösterge paneline de şık bir görünüm kazandırıyor. | O | H





01



ALLSTAR

DONANIM SEVİYESİ

Hayranların kalbinde nasıl taht kurulacağını göstermek için Golf Allstar'dan daha iyi bir örnek olamazdı. Golf Allstar; 17" alüminyum alaşım jant "Madrid", LED gündüz sürüş farlarına sahip Bi-Xenon Plus farlar, LED stop lambaları ve şık krom şeritlere sahip radyatör ızgarasıyla sis farları sayesinde hem dinamik hem de yüksek kaliteli bir duruş sergiliyor. Karartılmış arka cam ve arka yan camlarla Golf Allstar'ın kendine has sportif tasarımını bir kez daha ön plana çıkarıyor.



03



04



02



05

01 Hareketli ve dayanıklı "Pentastripe" kumaş koltuk döşemeleri ve orta konsolla gösterge panelinde bulunan yüksek kaliteli "Piano Black" dekor parçaları, size hayal edebileceğinizden bile fazlasını sunuyor.

02 17" alüminyum alaşım jant "Madrid", 7J x 17". | O | A

03 Gelişmiş ön aydınlatma "AFS" ve dinamik viraj farına sahip LED'li Bi-Xenon farlar Golf Allstar'a bambaşka bir kimlik kazandırıyor. | O | A

04 LED stop lambaları Golf'ün dış görünümünü kusursuz kılarken aynı zamanda sürüş güvenliğini de artırıyor. Özellikle gece sürüş koşullarında akkor lambalara oranla daha parlak ışık yayan, daha hızlı ve keskin tepkiler veren ve daha uzun ömürlü olan LED lambalar, aracınızın karanlıkta diğer sürücüler tarafından rahatlıkla fark edilmesini sağlayarak olası kazaları önlemeye yardımcı oluyor. | O | A | H

05 Sürüş profil seçimi "Driving Profile Selection"; Normal, Comfort, Sport, Eco, Individual gibi seçenekleriyle yolculuğunuz için en uygun modu sunuyor. Örneğin Sport modu seçildiğinde, direksiyon elektromekanik desteği azaltılarak daha sert bir karakter kazanırken gaz pedalının hassasiyeti ve gaz keleşinin tepkileri hızlanıyor. | O | A*

*1,2 lt TSI motor seçeneğiyle sunulmamaktadır.

Koltuk döşemeleri	İç tavan	Zemin	Ön konsol üst / alt	Opak Uranüs grisi 5K	Opak Siyah A1	Opak Saf beyaz 0Q	Opak Tornado kırmızısı G2	Metalik Tungsten gri K5	Metalik Gün batımı kırmızısı 6K	Metalik Refleks gümüş 8E	Metalik Pasifik mavi D5	Metalik Gece mavisi Z2	Metalik Kurşun grisi Z1	Metalik Karbon çelik grisi* 1K	Sedefli Derin siyah 2T
“Zoom / Merlin” kumaş koltuk döşemesi S															
Kum beji (XW)	Kum beji	Siyah	Titan siyahı / Kum beji	■	■	■	■	■	■	■	■	■	■	□	■
Titan siyahı (TW)	İnci grisi	Siyah	Titan siyahı	■	■	■	■	■	■	■	■	■	■	□	■
“Global” Alcantara kumaş koltuk döşemesi C H															
Titan siyahı (TW)	İnci grisi	Siyah	Titan siyahı	■	■	■	■	■	■	■	■	■	■	□	■
Kuarsit (JW)	Kum beji	Siyah	Titan siyahı / Kuvarsit	■	■	■	■	■	■	■	■	■	■	□	■
Kum beji (XW)	Kum beji	Siyah	Titan siyahı / Kum beji	■	■	■	■	■	■	■	■	■	■	□	■
“New York / Vienna” deri / kumaş koltuk döşemesi (ergoActive koltuk) O															
Titan siyahı (TW)	İnci grisi	Siyah	Titan siyahı	■	■	■	■	■	■	■	■	■	■	□	■
“Vienna” deri koltuk döşemesi O															
Titan siyahı (TW)	İnci grisi	Siyah	Titan siyahı	■	■	■	■	■	■	■	■	■	■	□	■
Marrakech (YW)	İnci grisi	Siyah	Titan siyahı	■	■	■	□	■	□	■	■	■	■	□	■
Kum beji (XW)	Kum beji	Siyah	Titan siyahı / Kum beji	■	■	■	■	■	■	■	■	■	■	□	■
“Pentastripe” kumaş koltuk döşemesi A															
Antrasit (67)	İnci grisi	Siyah	Titan siyahı	■	■	■	■	■	■	■	■	■	■	■	■

■ Standart donanım ■ Opsiyonel donanım □ Mevcut değil *Karbon çelik grisi metalik rengi opsiyonel olarak ve sadece Allstar donanım seçeneği için sunulmaktadır.

TEKNİK ÖZELLİKLER

VOLKSWAGEN GOLF	1,2 lt TSI BMT 110 PS Manuel/DSG	1,4 lt TSI BMT 125 PS Manuel/DSG	1,4 lt TSI ACT BMT 150 PS DSG	1,6 lt TDI BMT 90 PS Manuel	1,6 lt TDI BMT 110 PS Manuel/DSG	1,6 lt TDI 110 PS BlueMotion Manuel
Motor tipi	4 silindir 16 V TSI benzinli motor	4 silindir 16 V TSI benzinli motor	4 silindir 16 V TSI benzinli motor	4 silindir 16 V dizel TDI CR motor	4 silindir 16 V dizel TDI CR motor	4 silindir 16 V dizel TDI CR motor
Motor hacmi, lt/cm ³	1,2/1197	1,4/1395	1,4/1395	1,6/1598	1,6/1598	1,6/1598
Maks. güç, kw (PS) dv/dk	81 (110)/4600-5600	92 (125)/5000-6000	110 (150)/5000-6000	66 (90)/2750-4800	81 (110)/3200-4000	81 (110)/3200-4000
Maks. tork, Nm dv/dk	175/1400-4000	200/1400-4000	250/1500-3500	230/1400-2700	250/1500-3000	250/1500-3000
Karışım sistemi	Elektronik kontrollü direkt enjeksiyon	Elektronik kontrollü direkt enjeksiyon	Elektronik kontrollü direkt enjeksiyon	Common-rail direkt dizel enjeksiyon	Common-rail direkt dizel enjeksiyon	Common-rail direkt dizel enjeksiyon
Vites kutusu	6 ileri manuel/7 ileri DSG	6 ileri manuel/7 ileri DSG	7 ileri DSG	5 ileri manuel	5 ileri manuel/7 ileri DSG	6 ileri manuel
BOYUTLAR						
Uzunluk, mm	4255	4255	4255	4255	4255	4255
Genişlik, mm	1799	1799	1799	1799	1799	1799
Yükseklik, mm	1452	1452	1452	1452	1452	1450
Aks mesafesi, mm	2637	2637	2637	2637	2637	2637
İz genişliği, ön/arka, mm	1549/1520	1549/1520	1549/1520	1549/1520	1549/1520	1549/1520
Yakıt tankı, lt	50	50	50	50	50	50
Dönme çapı, m	10,9	10,9	10,9	10,9	10,9	10,9
Bagaj kapasitesi, lt	380/1270	380/1270	380/1270	380/1270	380/1270	380
Boş ağırlık, kg	1210/1229*	1225/1249*	1290	1280	1299/1317*	1265
HIZLANMALAR						
0-100 km/s sn	9,9/9,9*	9,1/9,1*	8,2	11,9	10,5/10,5*	10,5
Maks. hız, km/s	195/195*	204/204*	216	185	195/195*	200
YAKIT TÜKETİMİ, lt/100 km (1999/94/EG)						
Şehir içi	6,1/5,9*	6,7/6,2*	5,8	4,4	4,5/4,4*	3,9
Şehir dışı	4,2/4,3*	4,3/4,3*	4,2	3,4	3,5/3,6*	3,2
Genel	4,9/4,9*	5,2/5,0*	4,7	3,8	3,8/3,9*	3,4
CO ₂ emisyonu, g/km	114/112*	120/116*	110	98	99/102*	89

*DSG şanzıman değerleridir.

DONANIM ÖZELLİKLERİ

	1,2 lt TSI BMT 110 PS 1,6 lt TDI BMT 90 PS	1,2 lt TSI BMT 110 PS 1,4 lt TSI BMT 125 PS 1,4 lt TSI ACT BMT 150 PS 1,6 lt TDI BMT 110 PS	1,6 lt TDI 110 PS	1,2 lt TSI BMT 110 PS 1,4 lt TSI BMT 125 PS 1,6 lt TDI BMT 110 PS	1,4 lt TSI BMT 125 PS 1,4 lt TSI ACT BMT 150 PS 1,6 lt TDI BMT 110 PS
VOLKSWAGEN GOLF	Midline Plus	Comfortline	BlueMotion	Allstar	Highline
İç Donanım					
1/3 - 2/3 katlanabilir arka koltuklar	S	S	S	S	S
"Zoom" kumaş koltuk döşemesi	S	-	S	-	-
"Pentastripe" kumaş koltuk döşemesi	-	-	-	S	-
Alcantara/"Global" kumaş koltuk döşemesi	-	S	-	-	S
"Dark Silver Brushed" iç dekor	S	-	S	-	-
"Piano Black" iç dekor	-	S	-	-	S
"Piano Black"/"Zirconium Brushed" iç dekor	-	-	-	S	-
Ambiyans aydınlatması	-	S	-	-	S
Çift kademeli bagaj zemini	-	-	S	-	-
Bagajda 12 V soket	S	S	S	S	S
Çok fonksiyonlu deri direksiyon ve vites topuzu	S	S	S	S	S
Direksiyon üzerinde DSG vites kumandaları	-	S*	-	S*	S*
Işıklı makyaj aynaları	S	S	S	S	S
Ön kol desteği ve entegre eşya gözü	S	S	S	S	S
Arka kol desteği ve bagaja ulaşma bölümü	S	S	S	S	S
Ön koltuk altlarında eşya gözü	-	S	-	-	S
Ön yolcu koltuğu altında eşya gözü	S	-	S	S	-
Ön ve arkada iki adet okuma lambası	S	S	S	S	S
Soğutmalı, ışıklı ve kilitlenebilir torpido gözü	S	S	S	S	S
"Composition Color" Radyo-CD-MP3-WMA çalar (Türkçe dil seçenekli, 5" renkli dokunmatik ekran)	S	S	-	-	-
"Composition Media" Radyo-CD-MP3-WMA çalar (Türkçe dil seçenekli, 6,5" renkli dokunmatik ekran)	-	-	S	S	S
AUX-IN girişi ve SD kart okuyucu	S	S	S	S	S
USB-IN müzik çalar bağlantısı	S	S	S	S	S
8 hoparlör	S	S	S	S	S

*Yalnızca DSG şanzımanlı araçlarda standart olarak sunulmaktadır.

	1,2 lt TSI BMT 110 PS 1,6 lt TDI BMT 90 PS	1,2 lt TSI BMT 110 PS 1,4 lt TSI BMT 125 PS 1,4 lt TSI ACT BMT 150 PS 1,6 lt TDI BMT 110 PS	1,6 lt TDI 110 PS	1,2 lt TSI BMT 110 PS 1,4 lt TSI BMT 125 PS 1,4 lt TSI ACT BMT 150 PS 1,6 lt TDI BMT 110 PS	1,4 lt TSI BMT 125 PS 1,4 lt TSI ACT BMT 150 PS 1,6 lt TDI BMT 110 PS
VOLKSWAGEN GOLF	Midline Plus	Comfortline	BlueMotion	Allstar	Highline
Dış Donanım					
%65 karartılmış arka ve arka yan camlar	-	-	-	S	S
6J x 15 "Lyon" alüminyum alaşımlı jantlar, 195/65 R15 lastikler	S	-	S	-	-
6,5J x 16 "Dover" alüminyum alaşımlı jantlar, 205/55 R16 lastikler	-	S	-	-	-
7J x 17 "Dijon" alüminyum alaşımlı jantlar, 225/45 R17 lastikler	-	-	-	-	S
7J x 17 "Madrid" alüminyum alaşımlı jantlar, 225/45 R17 lastikler	-	-	-	S	-
Arka cama entegre radyo anteni	S	S	S	S	S
Çift egzoz çıkışı	-	S**	-	S**	S**
Elektrik ayarlı ve ısıtılabilir yan aynalar	S	S	S	S	-
Elektrikli, katlanabilir ve ısıtılabilir yan aynalar	-	-	-	-	S
Gövde rengi kapı kolları ve yan aynalar	S	S	S	S	S
Çelik jantlı stepne	S	S	-	-	-
Alüminyum alaşımlı stepne	-	-	-	-	S
Yer tasarruflu stepne	-	-	-	S	-
Lastik tamir kiti	-	-	S	-	-
Ön sis farları ve statik dönüş farları	-	S	S	S	S
Radyatör ızgarası altında dekoratif krom çıta	S	S	S	S	S
Ön tampon altında ilave dekoratif krom çıta	-	S	-	S	S
Bi-Xenon "Basic" ön farlar	-	-	-	-	S
Bi-Xenon farlar ve LED gündüz sürüş farları	-	-	-	S	-
Aerodinamik arka spoiler	-	-	S	-	-
LED stop lambaları	-	-	-	S	S
Spor süspansiyon	-	-	S	-	-

**Sadece 1,4 lt TSI BMT 125 PS ve 1,4 lt TSI BMT 150 PS motorlarla sunulmaktadır.

DONANIM ÖZELLİKLERİ

	1,2 lt TSI BMT 110 PS 1,6 lt TDI BMT 90 PS	1,2 lt TSI BMT 110 PS 1,4 lt TSI BMT 125 PS 1,4 lt TSI ACT BMT 150 PS 1,6 lt TDI BMT 110 PS	1,6 lt TDI 110 PS	1,2 lt TSI BMT 110 PS 1,4 lt TSI BMT 125 PS 1,6 lt TDI BMT 110 PS	1,4 lt TSI BMT 125 PS 1,4 lt TSI ACT BMT 150 PS 1,6 lt TDI BMT 110 PS
VOLKSWAGEN GOLF	Midline Plus	Comfortline	BlueMotion	Allstar	Highline
Konfor					
Bluetooth'lu mobil telefon hazırlığı	S	S	S	S	S
Elektromekanik park freni ve Auto Hold fonksiyonu	S	S	S	S	S
Auto Hold fonksiyonu	S	S	S	S	S
Eve geliş-evden çıkış fonksiyonu (Coming Home-Leaving Home)	-	-	-	-	S
Far yükseklik ayarı	S	S	S	S	S
Hız sabitleyici (Cruise Control)	-	-	-	S	S
Sürüş profil seçimi	-	-	-	S***	-
Kendiliğinden kararan iç dikiz aynası	-	-	-	-	S
Klimatik (manuel klima)	S	-	S	-	-
Klimatronik (çift bölge tam otomatik klima)	-	S	-	S	S
Otomatik yanan kısa farlar	-	-	-	-	S
Ön koltuklarda yükseklik ve bel destek ayarı	S	S	S	S	S
Spor ön koltuklar	-	S	-	-	S
Park mesafe sensörleri (ön/arka)	-	S	-	S	S
Görsel park desteği	-	S	-	S	S
Start/Stop sistemi ve fren enerjisi geri kazanımı	S	S	S	S	S
Fren enerjisi geri kazanımı	S	S	S	S	S
Yağmur sensörü	-	-	-	-	S
Yol bilgisayarı (Türkçe dil seçeneği)	S	S	S	S	-
Renkli ekranlı yol bilgisayarı (Türkçe dil seçeneği)	-	-	-	-	S
Yükseklik ve derinlik ayarlı direksiyon	S	S	S	S	S

***1,2 lt TSI BMT 110 PS motorla sunulmamaktadır.

	1,2 lt TSI BMT 110 PS 1,6 lt TDI BMT 90 PS	1,2 lt TSI BMT 110 PS 1,4 lt TSI BMT 125 PS 1,4 lt TSI ACT BMT 150 PS 1,6 lt TDI BMT 110 PS	1,6 lt TDI 110 PS	1,2 lt TSI BMT 110 PS 1,4 lt TSI BMT 125 PS 1,4 lt TSI ACT BMT 150 PS 1,6 lt TDI BMT 110 PS	1,4 lt TSI BMT 125 PS 1,4 lt TSI ACT BMT 150 PS 1,6 lt TDI BMT 110 PS
VOLKSWAGEN GOLF	Midline Plus	Comfortline	BlueMotion	Allstar	Highline
Güvenlik					
Anti Blokaj Fren Sistemi (ABS)	S	S	S	S	S
Elektronik Dinamik Diferansiyel Kilidi (XDS)	S	S	S	S	S
Elektronik Motor Çekiş Kontrolü (MSR)	S	S	S	S	S
Elektronik Patinaj Önleme Sistemi (ASR)	S	S	S	S	S
Elektronik Stabilizasyon Programı (ESP)	S	S	S	S	S
Dinamik Direksiyon Önerisi (DSR)	S	S	S	S	S
İkincil çarpışma freni (Multi-collision Brake)	S	S	S	S	S
Arka koltuklarda iki adet çocuk koltuğu sabitleyici (ISOFIX)	S	S	S	S	S
Pireteknik ön emniyet kemerleri	S	S	S	S	S
Arkada 3 adet 3 noktalı emniyet kemeri	S	S	S	S	S
Disk frenler (ön/arka)	S	S	S	S	S
Emniyet kemeri sesli ve ışıklı uyarı özelliği	S	S	S	S	S
Gündüz sürüş farları	S	S	S	S	S
Hıza duyarlı elektro-mekanik servo direksiyon	S	S	S	S	S
Immobilizer	S	S	S	S	S
Lastik basınç göstergesi	S	S	S	S	S
Sürücü ve yolcu ön hava yastıkları	S	S	S	S	S
Sürücü ve yolcu yan hava yastıkları	S	S	S	S	S
Perde hava yastıkları	S	S	S	S	S
Sürücü diz hava yastığı	S	S	S	S	S
Ön yolcu hava yastığını devre dışı bırakma özelliği	S	S	S	S	S
Yorgunluk tespit sistemi	S	S	S	S	S



Volkswagen

Türkiye Distribütörü: Doğu Otomotiv Servis ve Ticaret A.Ş. Tel: (0262) 676 90 90 www.vw.com.tr

Bu katalog 2016 model yılı araçlar için geçerlidir. Volkswagen, aktif bir ürün geliştirme politikası izlemektedir. Bu nedenle Doğu Otomotiv ve Volkswagen; model, tasarım, renk, donanım, aksesuar ve teknik özelliklerle diğer tüm bilgileri önceden bildirmeksizin değiştirme hakkını saklı tutar. Bu doküman baskı tarihinden (15.04.2016) sonra güncellenmiş olabilir. Doğu Otomotiv ve/veya Volkswagen tarafından ürünü tanımlamak için kullanılan işaret ya da numaralarla ilgili olarak bir hak iddia edilemez. Bu broşürde kullanılan şekil ve görseller, standart donanıma dâhil olmayan aksesuarlar ve özel donanımlar içerebilir. Bu broşürdeki donanım görselleri fikir vermek için kullanılmış olup Türkiye'de sunulanlardan farklı donanımlara ait görseller olabilir. Baskı işlemlerindeki sınırlandırmalar nedeniyle kâğıt üzerindeki renkler ürünlerin gerçek renklerine göre farklılık gösterebilmektedir. Bazı ürün ve hizmetler, ulusal ve AB yasaları ya da iklim koşulları gereğince tüm pazarlarda sunulamamaktadır. Volkswagen ürünlerini satın alırken ulusal kanuni gereklilikler de göz önünde bulundurulmalıdır. Daha fazla bilgi için lütfen Volkswagen Yetkili Satıcılarıyla iletişime geçin.

Trafik Hayattır | Doğu Otomotiv