

Jetta



Volkswagen





Geçen zamana inat genç kalanlar, buldukları ortamda hemen fark edilirler.

Peki böyle bir yetişkin olmak ne anlama geliyor? Kalbinizden çok aklınızı mı kullanmanız gerekiyor? İçinizden geldiği gibi hareket etmek yerine mantığınızın sesini mi dinlemelisiniz? Her şeyi planlı programlı yapmak anlamına mı gelir yetişkin olmak? Belki de en iyisi orta yolu bulmak, yani ne yapmak istediklerinizden vazgeçmek ne de onları yaparken her şeyi unutmak. Burada asıl önemli olan, ne istediğinizi bilmeniz. Mesela size eşlik edecek otomobil, yani sizin otomobiliniz nasıl olmalı? Modern olduğu kadar klasik çizgilerini de koruyan bir otomobil olmalı... Günün trendlerine uyma ihtiyacı duymamalı, her dönem bir yıldız gibi parlamalı... İşte karşınızda tüm bu özellikleri bir arada barındıran Jetta.



01

**Klasik tasarım
hiç bu kadar
“yeni”
görünmemiştir.**



02

01 Klasik tasarımı “güzel” kılan, zamana karşı koyabilmesidir. Jetta'nın zamandan bağımsız, eşsiz zarafete sahip dış tasarımı da bu düşüncüyü destekliyor. Jetta'nın ön bölümü yeniden yorumlanarak radyatör ızgarası, ön tamponu, sis farları ve hava girişleriyle dinamik bir görünüme kavuştu. Jetta'da opsiyonel olarak sunulan LED gündüz sürüş farlarına sahip Bi-Xenon “Plus” farlar, hem şık bir görünüm sunuyor hem de değişken sürüş koşullarına ayak uyduran gelişmiş ön aydınlatma fonksiyonu “AFS” sayesinde yolun optimum şekilde aydınlatılmasını sağlıyor.

02 Jetta'nın yeni arka tasarımı sayesinde tüm detaylar birbiriyle mükemmel bir uyum içinde: Modernize edilmiş arka tampon ve daha keskin hatlara sahip stop lambaları tasarım bütünlüğü sağlıyor. Ayrıca Highline donanımında standart olarak sunulan LED stop lambaları Jetta'nın dış görünümüne zenginlik katmanın yanı sıra sürüş güvenliğini de artırıyor.



Hareketli bir hayat sürenler de bazen düzene ihtiyaç duyar.

Günün koşuşturması içinde bazen etrafımızı dağınık bırakabilir ve aradığımızı olması gereken yerde bulamayabiliriz. Ama Jetta'nın iç tasarımı söz konusu olduğunda bu durum geçerli değil. Burada ihtiyaç duyacağımız her şey elinizin altında. İç mekânda yer alan tüm kontroller tam da olmaları gerektiği yerde, kolayca erişebileceğiniz mesafelerde.



Türkçe dil seçenekli yol bilgisayarı "Premium", yüksek çözünürlüklü renkli ekranı ve animasyonlu menüsüyle sürücüsüne dış hava sıcaklığı, anlık/ortalama yakıt tüketimi, yağ sıcaklığı ve bunun gibi birçok önemli bilgi aktarıyor. Opsiyonel olarak sunulan navigasyon sistemleriyle tercih edildiğinde yol bilgisayarı üzerinden yönlendirmeler kolayca takip edilebiliyor. **O**



01 "Discover Media" radyo navigasyon sistemi, yüksek çözünürlüklü 6,5"lik renkli dokunmatik ekranı, MP3 ve WMA uyumlu CD çaları, Bluetooth arayüzü ve 8 hoparlörüyle benzersiz bir navigasyon ve müzik keyfi sunuyor. Ayrıca SD kart, AUX-IN ve USB arabirimlerinin desteklenmesi sayesinde, müzik dosyalarının pratik bir şekilde oynatılması, hatta harici hafızalarda yer alan resimlerin ekran üzerinde görüntülenmesi sağlanıyor. **[O]**

Kendi yolunuzdan gidin. Ya da isterseniz kısa yolu seçin.



02 "Composition Color" bilgi ve eğlence sistemi, 5"lik renkli dokunmatik ekranı üzerinden araç bilgilerinin takip edilmesini sağlarken MP3 ve WMA uyumlu CD çaları, 8 hoparlörü ve harici SD kart/AUX-IN desteğinin yanında Bluetooth arayüzü ve USB arabirimini içeren bağlantı paketiyle keyifli yolculukları garanti ediyor. **[S]**



03 "Composition Media" bilgi ve eğlence sistemi, yüksek çözünürlüklü, 6,5"lik renkli dokunmatik ekranı, MP3 ve WMA uyumlu CD çaları, 8 hoparlörü, SD/AUX-IN/USB arabirimleri için ortam desteği ve mobil telefon senkronizasyonu için Bluetooth arayüzüyle beklentilerinizi fazlasıyla karşılıyor. **[C][H]**

Yetişkinsiniz diye her şeyi kendiniz yapmak zorunda değilsiniz.

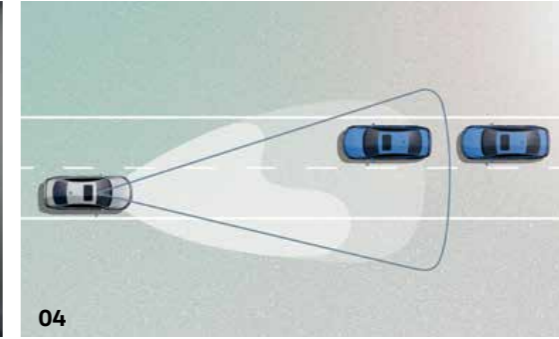


01

02



03



04

04 Uzun far asistanı "Light Assist", dikiz aynası üzerine yerleştirilmiş bir kamera sayesinde, karşıdan gelen ve önünüzde seyreden araçları tespit ederek uzun ve kısa farlar arasında otomatik geçiş yapıyor. Bu akıllı sistemle yalnızca sürücünün daha rahat yol alması sağlanmakla kalmıyor, aynı zamanda uzun farların kullanıldığı süre oldukça artırılarak görüş iyileştiriliyor. Sonuç: Gece sürüşlerinde daha fazla konfor ve güvenlik. **O**

01 Kör nokta asistanı "Blind Spot", sistemin izin verdiği sınırlar içinde, otomobilin arka bölümüne yaklaşan araç ya da cisimleri kontrol ediyor. Bu sistem, park edilen alandan çıkılırken, arkadan gelen bir araç ya da cisim algılandığında sürücüye uyarıda bulunarak güvenliği artırıyor. Sonuç: Görüşün çok da iyi olmadığı durumlarda daha fazla güvenlik ve konfor. **O**

02 Yorgunluk tespit sistemi "Fatigue Detection", sürücünün normal sürüş tutumundan farklı bir tutum sergilemesi durumunda devreye girerek hem görsel hem de sesli bir sinyalle sürücüye mola vermesi için öneride bulunuyor. **O**

03 Geri görüş kamerası "Rear Assist", aracın arka tarafından aldığı görüntüleri gerçek zamanlı olarak radyo ya da radyo navigasyon sisteminin ekranına yansıtıyor ve park ederken gerekli yardımı sunuyor. Ekran üzerinden görüntülenen kamera görüntüsünün yanında, direksiyon pozisyonuna bağlı olarak aracın ilerleyeceği yol, şeritler yardımıyla ekran üzerinde gösteriliyor ve sürücüye park etme sürecinde destek olunuyor. **O**

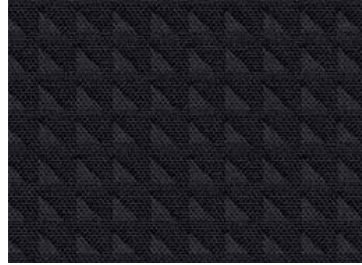


Koltuğa yaslanın ve keyfinize bakın.

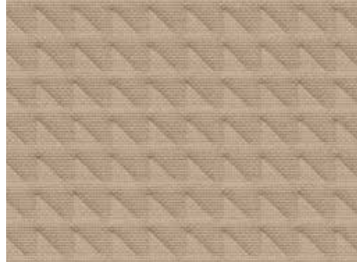
Hangimiz arada sırada nefes alabileceği ve dinlenerek enerji toplayabileceği bir yer aramaz ki? Bunu yaparken aynı zamanda yol da alsanız harika olmaz mıydı? Tüm bu istekleri karşılayabilmek için Jetta'nın iç mekânı uzun yolculuklarda bile dinlendirici bir atmosfer sunacak şekilde tasarlandı. Comfortline donanımından itibaren standart olan "Gloss" deri/kumaş koltuk döşemelerinin yanı sıra kokpitte yer alan

dikkat çekici dekoratif kaplamalar, yeni formuyla havalandırma çıkışları ve kokpitte bulunan diğer görsel ayrıntılar sayesinde huzurlu bir yolculuğa çıkacağınız kesin. Ayrıca Comfortline donanımından itibaren standart olarak sunulan ambiyans aydınlatması sayesinde iç mekânın şıklığı kusursuz bir şekilde tamamlanıyor.

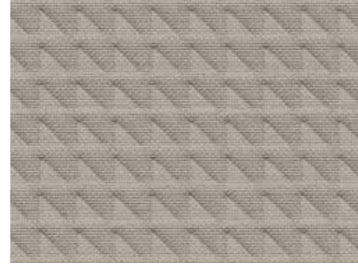
Renk Seçenekleri ve Koltuk Döşemeleri.



"Doryc" koltuk döşemesi,
titan siyahı JM **S**



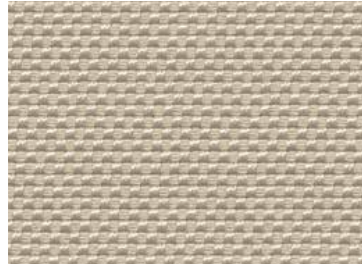
"Doryc" koltuk döşemesi,
mısır püskülü beji JP **S**



"Doryc" koltuk döşemesi,
seramik KB **S**



"Gloss" deri/kumaş koltuk döşemesi,
titan siyahı JM **C H**



"Gloss" deri/kumaş koltuk döşemesi,
mısır püskülü beji JP **C H**



"Vienna" deri koltuk döşemesi,
titan siyahı TW **O**



"Vienna" deri koltuk döşemesi,
mısır püskülü beji YY **O**



"Vienna" deri koltuk döşemesi,
seramik LQ **O**



Platinyum grisi, metalik 2R **O**



Saf beyaz, opak 0Q **S**



Siyah, opak A1 **S**



Derin siyah, sedefli 2T **O**



İpek mavisi, metalik 2B **O**



Tornado kırmızısı, opak G2 **S**



Gümüş inci, metalik K8 **O**

Bu sayfalardaki resimler yalnızca fikir verme amaçlıdır.
Koltuk döşemelerinin ve gövde renklerinin gerçek halini yansıtmaz.



Kendinizi göstermenin 5 farklı yolu.



"Sonoma"
16" alüminyum alaşımli jant **C**



"Queensland"
17" alüminyum alaşımli siyah konturlu jant **O**



"Queensland"
17" alüminyum alaşımli jant **H**



"Lancaster"
17" alüminyum alaşımli jant **O**

"Charleston" 18" alüminyum alaşımli jant, Volkswagen R **O**

Teknik Özellikler

VOLKSWAGEN JETTA	1,2 lt TSI BMT 105 PS Manuel/DSG
Motor tipi	4 silindir 16 V TSI benzinli motor
Motor hacmi, lt/cm ³	1,2/1197
Maks. güç, kw (PS) dv/dk	77 (105)/4500-5500
Maks. tork, Nm dv/dk	175/1400-4000
Karışım sistemi	Elektronik kontrollü direkt enjeksiyon
Vites kutusu	6 ileri manuel/7 ileri DSG
BOYUTLAR	
Uzunluk, mm	4659
Genişlik, mm	1778
Yükseklik, mm	1482
Aks mesafesi, mm	2651
Yakıt tankı, lt	55
Dönme çapı, m	11,1
Bagaj kapasitesi, lt	510
Boş ağırlık, kg	1325/1327*
HIZLANMALAR	
0-100 km/s sn	10,7
Maks. hız, km/s	194
YAKIT TÜKETİMİ, lt/100 km (1999/94/EG)	
Şehir içi	6,2/6,0*
Şehir dışı	4,2/4,2*
Genel	5,0/4,9*
CO ₂ emisyonu, g/km	114/112*

1,4 lt TSI BMT 125 PS Manuel/DSG	1,4 lt TSI BMT 150 PS DSG
4 silindir 16 V TSI benzinli motor	4 silindir 16 V TSI benzinli motor
1,4/1395	1,4/1390
92 (125)/5000-6000	110 (150)/5000-6000
200/1400-4000	250/1500-3500
Elektronik kontrollü direkt enjeksiyon	Elektronik kontrollü direkt enjeksiyon
6 ileri manuel/7 ileri DSG	7 ileri DSG
4659	4659
1778	1778
1482	1482
2651	2651
55	55
11,1	11,1
510	510
1341/1362*	1364
9,6	8,6
206	220
6,8/6,1*	6,1
4,4/4,3*	4,3
5,3/5,0*	5,0
122/116*	115

*DSG şanzıman değerleridir.

Donanım Özellikleri

VOLKSWAGEN JETTA

	1,2 lt TSI BMT 105 PS 1,4 lt TSI BMT 125 PS	1,2 lt TSI BMT 105 PS 1,4 lt TSI BMT 125 PS 1,4 lt TSI BMT 150 PS	1,2 lt TSI BMT 105 PS 1,4 lt TSI BMT 125 PS 1,4 lt TSI BMT 150 PS
	Trendline	Comfortline	Highline
İç Donanım			
1/3 - 2/3 katlanabilir arka koltuklar	S	S	S
Arka kol dayama ve bagaja ulaşma bölümü	-	S	S
Ambiyans aydınlatması	-	S	S
Bagajda 12 Volt soket	-	S	S
Çok fonksiyonlu deri direksiyon, el freni ve vites topuzu	S	S	S
Işıklı makyaj aynaları	S	S	S
Ön kapı içlerinde 1 lt'lik şişe koyma gözü	S	S	S
Ön kol desteği ve entegre eşya gözü	S	S	S
Ön koltuk arkalarında harita cepleri	-	S	S
Ön koltuklarda bel desteği	-	S	S
Ön ve arkada iki adet okuma lambası	S	S	S
"Gloss" deri/kumaş koltuk döşemesi	-	S	S
Soğutmalı, ışıklı torpido gözü	S	S	S
"Composition Color" radyo-CD-MP3-WMA çalar (Türkçe dil seçenekli, 5"lik renkli dokunmatik ekran)	S	-	-
"Composition Media" radyo-CD-MP3-WMA çalar (Türkçe dil seçenekli, 6,5"lik renkli dokunmatik ekran)	-	S	S
AUX-IN girişi ve SD kart okuyucu	S	S	S
USB-IN müzikçalar bağlantısı	S	S	S
Yükseklik ayarlı ön yolcu koltuğu	-	S	S
Yükseklik ayarlı sürücü koltuğu	S	S	S
8 hoparlör	S	S	S
Dış Donanım			
16" çelik jantlar, 205/55 R16 lastikler	S	-	-
6,5J x 16" "Sonoma" alüminyum alaşımlı jantlar, 205/55 R16	-	S	-
7J x 17" "Queensland" alüminyum alaşımlı jantlar, 225/45 R17	-	-	S
%65 karartılmış arka ve arka yan camlar	-	-	S
Elektrikli, ısıtmalı yan aynalar	S	S	S
Elektrikli, katlanabilir yan aynalar	-	-	S
Çelik jantlı stepne	S	S	-
Yer tasarruflu çelik jantlı stepne	-	-	S
Krom radyatör ızgarası	-	S	S
Krom yan cam çerçeveleri	-	S	S
Ön sis farları ve statik dönüş farları	-	S	S
LED plaka aydınlatması	S	S	S
LED stop lambaları	-	-	S

VOLKSWAGEN JETTA

	1,2 lt TSI BMT 105 PS 1,4 lt TSI BMT 125 PS	1,2 lt TSI BMT 105 PS 1,4 lt TSI BMT 125 PS 1,4 lt TSI BMT 150 PS	1,2 lt TSI BMT 105 PS 1,4 lt TSI BMT 125 PS 1,4 lt TSI BMT 150 PS
	Trendline	Comfortline	Highline
Konfor			
Bluetooth'lu mobil telefon hazırlığı	S	S	S
Toz ve polen filtresi	S	S	S
Elektrikli ön ve arka camlar	S	S	S
Elektrikli bagaj kapağı (uzaktan kumandayla açılabilir)	S	S	S
Eve geliş-evden çıkış fonksiyonu (Coming Home-Leaving Home)	-	S	S
Hız sabitleme sistemi (Cruise Control)	S	S	S
Kendiliğinden kararar iç dikiz aynası	-	S	S
Klimatik (manuel klima)	S	-	-
Klimatronik (çift bölge tam otomatik klima)	-	S	S
Otomatik yanan kısa farlar	-	S	S
Park mesafe sensörleri (ön/arka)	-	S	S
Start/Stop sistemi	S	S	S
Fren enerjisi geri kazanımı	S	S	S
Uzaktan kumandalı merkezi kilit	S	S	S
Yağmur sensörü	-	S	S
Yol bilgisayarı (Türkçe dil seçenekli)	S	S	S
Güvenlik			
Anti blokaj fren sistemi (ABS)	S	S	S
Elektronik diferansiyel kilidi (EDL)	S	S	S
Elektronik fren güç dağılımı (EBD)	S	S	S
Elektronik motor çekiş kontrolü (MSR)	S	S	S
Elektronik patinaj önleme sistemi (ASR)	S	S	S
Elektronik stabilizasyon programı (ESP)	S	S	S
İkincil çarpışma freni (Multi-collision Brake)	S	S	S
Arka koltuklarda iki adet çocuk koltuğu sabitleyici (ISOFIX)	S	S	S
Pireteknik ön emniyet kemerleri	S	S	S
Disk frenler (ön/arka)	S	S	S
Emniyet kemeri sesli ve ışıklı uyarı özelliği	S	S	S
Gündüz sürüş farları	S	S	S
Hill Hold fonksiyonu (yokuş kalkış asistanı)	S	S	S
Immobilizer	S	S	S
Lastik basınç göstergesi	S	S	S
Sürücü ve yolcu ön hava yastıkları (yolcu hava yastığı deaktivasyonu)	S	S	S
Sürücü ve yolcu yan hava yastıkları	S	S	S
Perde hava yastıkları	S	S	S
Hıza duyarlı elektromekanik servo direksiyon	S	S	S

(S): Standart (-): Mevcut değil





Volkswagen

Türkiye Distribütörü: Doğu Otomotiv Servis ve Ticaret A.Ş. Tel: (0262) 676 90 90 www.vw.com.tr

Bu katalog 2016 model yılı araçlar için geçerlidir. Volkswagen, aktif bir ürün geliştirme politikası izlemektedir. Bu nedenle Doğu Otomotiv ve Volkswagen; model, tasarım, renk, donanım, aksesuar ve teknik özelliklerle diğer tüm bilgileri önceden bildirmeksizin değiştirme hakkını saklı tutar. Bu doküman baskı tarihinden (15.06.2016) sonra güncellenmiş olabilir. Doğu Otomotiv ve/veya Volkswagen tarafından ürünü tanımlamak için kullanılan işaret ya da numaralarla ilgili olarak bir hak iddia edilemez. Bu broşürde kullanılan şekil ve görseller, standart donanıma dâhil olmayan aksesuarlar ve özel donanımlar içerebilir. Bu broşürdeki donanım görselleri fikir vermek için kullanılmış olup Türkiye'de sunulanlardan farklı donanımlara ait görseller olabilir. Baskı işlemlerindeki sınırlandırmalar nedeniyle kâğıt üzerindeki renkler ürünlerin gerçek renklerine göre farklılık gösterebilmektedir. Bazı ürün ve hizmetler, ulusal ve AB yasaları ya da iklim koşulları gereğince tüm pazarlarda sunulamamaktadır. Volkswagen ürünlerini satın alırken ulusal kanuni gereklilikler de göz önünde bulundurulmalıdır. Daha fazla bilgi için lütfen Volkswagen Yetkili Satıcılarıyla iletişime geçin.

Trafik Hayattır | Doğu Otomotiv