

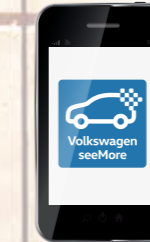
# Polo



Das Auto.



# POLO. BÜYÜKSÜN.



Volkswagen seeMore uygulaması, Volkswagen'in ilanlarına, kataloglarına, broşürlerine, TV reklamlarına, hatta radyo spotlarına yerleştirdiği özel içerikleri, iOS ve Android tabanlı akıllı telefonlarınızın ve tabletlerinizin ekranında görmeyi sağlar.

**Volkswagen seeMore ile Polo, iOS ve Android tabanlı cihazınızda.**

**1)** Volkswagen seeMore uygulamasını iOS ya da Android tabanlı cihazınıza yükleyin. (Uygulamayı AppStore, Android Market veya Google Play üzerinden ücretsiz olarak yükleyebilirsiniz.)

**2)** Kurulumun ardından seeMore uygulamasını açın ve cihazınızı 10-15 cm uzaklıktan seeMore uygulama logosunun bulunduğu görsellere yatay olarak tutun. Kısa bir yükleme süresinin ardından multimedia içerik ekranda belirir. Ardından Volkswagen seeMore'un eğlence dolu dünyasını keşfedebilirsiniz.

# ONU BENZERSİZ KILAN ÖZELLİKLER AYRINTILARINDA SAKLI.



Tüm karakterini ortaya koyan bir otomobil. Polo, kesinlikle benzersiz. Sportif tasarım anlayışıyla yeniden yorumlanan Polo, keskin hatlarıyla görenleri kendine hayran bırakıyor. Standart olarak sunulan gövde rengi yan aynalar ve genel tasarım anlayışıyla uyumlu stop lambaları, onun mükemmel tasarımını vurgulamakla kalmıyor, büyüleyici bir görünüm de sunuyor. Ayrıca, segmentinde ilk defa ve opsiyonel olarak sunulan LED farlar, Polo'nun keskin ve dinamik hatlarıyla mükemmel bir bütün oluşturmanın yanı sıra karanlıkta diğer sürücüler tarafından rahatlıkla fark edilebilmenizi sağlayarak sürüş güvenliğinizi artırıyor.



- 01 15" alüminyum alaşımli jant "Tosa" | C
- 02 15" alüminyum alaşımli jant "Estrada" | O
- 03 15" alüminyum alaşımli jant "Novara" | L
- 04 16" alüminyum alaşımli jant "Portago" | O
- 05 16" alüminyum alaşımli jant "Rivazza" | O
- 06 17" alüminyum alaşımli jant "Mirabeau" | O
- 07 17" alüminyum alaşımli jant "Boavista" | O



01



02



03



04



05



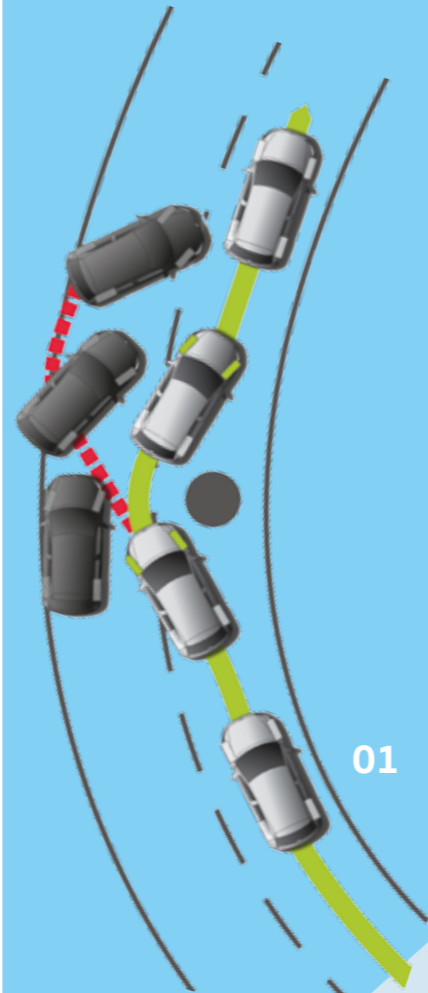
07



SIRADIŐI KONFOR  
SIZI İÇERİYE DAVET EDİYOR.

# GÜVENLİĞİNİZ İÇİN SEYAHATİNİZ BOYUNCA GÖZÜNÜ BİLE KIRPMAYAN YARDIMCILARINIZ OLDUĞUNU DÜŞÜNÜN: SÜRÜŞ DESTEK SİSTEMLERİ.

Sizi yeni yol arkadaşlarınızla tanıştıralım. Onlar, yalnızca yolculuklarınızın rahat geçmesini sağlamak için değil, hedefinize güvenle ulaşmanız için de çalışan özel asistanlarınız. Polo'da sunulan bazı sürüş destek sistemleri, bu sınıftaki hiçbir otomobilde bulunmuyor.



**01 Elektronik stabilizasyon programı "ESP",** savrulma tehlikesi gibi kritik durumları önceden algılayarak aracın savrulmasını önlemeye yardımcı oluyor. | S

**02 İkincil çarpışma freni "Multi-collision Brake",** olası bir kaza durumunda otomatik olarak devreye giriyor ve frenleme yaparak savrulma ve ikincil çarpışma tehlikelerinin sonuçlarını önemli ölçüde azaltabiliyor. | S



05

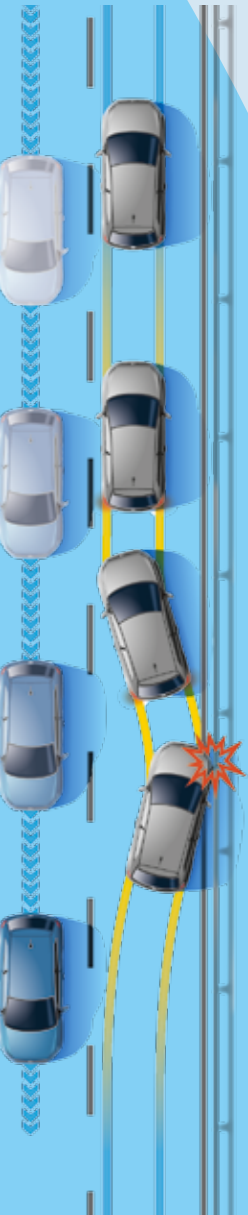
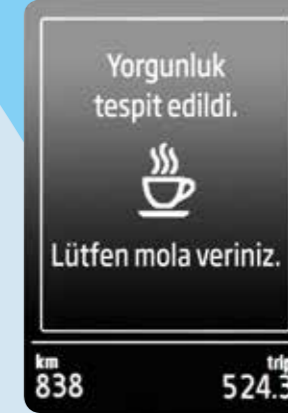
Trendline donanım | S Comfortline donanım | C LOUNGE donanım | L BlueGT donanım | GT Opsiyonel donanım | O



**03 Geri görüş kamerası "Rear Assist",** Polo'nun arkasında yer alan bölgenin görüntülerini gerçek zamanlı olarak bilgi - eğlence sistemi ekranına yansıtıp park etme sırasında sürücünün ihtiyaç duyduğu desteği sunuyor. | O

**04 Yorgunluk tespit sistemi "Fatigue Detection",** sürüş şeklini sürekli yakından takip ediyor ve normal sürüş alışkanlığı dışında farklı bir tutum algılayıp yolculuğa ara verilmesi gerektiğini fark ettiğinde hem sesli hem de görsel olarak sürücüyü uyarıyor. Böylece sistem, doğru zamanda doğru karar verilmesine yardımcı oluyor. | L | O

**05 Ön bölge asistanı "Front Assist",** radar sensörü yardımıyla kritik mesafe durumunu algılayarak durma mesafesini kısaltmaya yardımcı oluyor. Yolculuk sırasında önde seyreden otomobile çok yaklaşılması durumunda devreye giren sistem, sesli ve görsel olarak uyarı yapmanın dışında, fren balatalarını fren disklerine yaklaştırarak otomobili etkili ve çabuk frenlemeye hazırlıyor. Ayrıca isteğe bağlı olarak adaptif hız sabitleyici "ACC" ile birlikte tercih edildiğinde, otomobilin hızını ve öndeki araca olan mesafesini ayarlayarak konforlu ve güvenli sürüşü destekliyor. | O



02

# VERDİĞİN GÜVENLE DE BÜYÜKSÜN.



## ADAPTİF HIZ SABİTLEYİCİ "ACC" | O

Gelişmiş radar sistemi sayesinde önde bulunan araçlara olan güvenli takip mesafesini sürekli olarak korur.



## HIZ SABİTLEME SİSTEMİ | L | O

Sürücü tarafından seçilen hızı kaydederek otomobilin istenen hızda ilerlemesini sağlar.



## YORGUNLUK TESPİT SİSTEMİ "FATIGUE DETECTION" | L | O

Molaya ihtiyaç duyduğunuz zamanları algıladığında sürücüyü görsel ve sesli olarak uyarır.

REAR VIEW

## GERİ GÖRÜŞ KAMERASI "REAR ASSIST" | O

Geri sürüşlerde ya da park sırasında olası kazaları önlemek amacıyla sürücüye destek verir.



## START/STOP SİSTEMİ | C | L | GT

Otomobilinizi durdurmanız gereken yerlerde motoru otomatik olarak durdurur ve verimli sürüşe destek olur.

10



## ELEKTRONİK STABİLİZASYON PROGRAMI "ESP" | S

Savrulma tehlikesi gibi kritik sürüş durumlarını önceden algılar ve aracın savrulmasını önlemeye yardımcı olur.



## AKUSTİK PARK DESTEK SİSTEMİ "PARK PILOT" | L | O

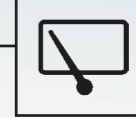
Park ederken sürücüye ekstra destek sunar. Park sensörlerinden gelen veriler doğrultusunda yapılan sesli uyarılar, park etme sırasında aracın önünde ya da arkasında kalan mesafe hakkında bilgi vererek sürücüyü uyarır.

Trendline donanım | S Comfortline donanım | C LOUNGE donanım | L BlueGT donanım | GT Opsiyonel donanım | O



## YAĞMUR SENSÖRÜ | L | O

Sileceklerin yağmurun şiddetine uygun olarak camları hangi sıklıkla sileceğini otomatik olarak ayarlar.



## ÖN BÖLGE ASİSTANI "FRONT ASSIST" VE ŞEHİR İÇİ ACİL FRENLEME FONKSİYONU | O

Ön bölge asistanı "Front Assist", radar sensörleri yardımıyla kritik mesafe durumlarını algılar ve durma mesafesini kısaltmaya yardımcı olur. Şehir içi acil frenleme fonksiyonuysa önden çarpışma yaşama olasılığı olan durumlarda otomatik olarak frenleme yaparak kaza ihtimalini ortadan kaldırır ya da etkilerini azaltır.



## ELEKTRONİK MOTOR ÇEKİŞ KONTROLÜ "MSR" | S

Kayma tehlikesi bulunan durumlarda sürüş dengesini artırır.

MSR

## İKİNCİL ÇARPIŞMA FRENİ "MULTI-COLLISION BRAKE" | S

Eğer çarpışma kuvvetliyse ana çarpışmanın ardından aracı frenler ve hızı düşürür. Böylece darbenin etkisiyle hızlanan araç yavaşlatılarak başka bir çarpışmaya girme riski azaltılmış olur.

MCB

## ELEKTRONİK DİNAMİK DİFERANSİYEL KİLİDİ "XDS" | GT

Virajlarda tekerleğin patinaj yapmasını önlemek için virajın iç bölgesindeki tekerleğe ESP hidroliği üzerinden fren basıncı üretir. Bu sayede daha sportif, daha hızlı ve daha hassas bir viraj kabiliyeti elde edilir.



11

## ELEKTRONİK FREN GÜCÜ DAĞILIMI "EBD" | S

Frenleme sırasında aracın arka kısmının kontrolden çıkmasını engeller.

EBD

## ANTİ BLOKAJ FREN SİSTEMİ "ABS" | S

Tam frenleme anında ya da kaygan zeminde tekerleklerin bloke olmasını önleyerek aracın kontrol edilebilir durumda kalmasını sağlar.

ABS

Tüm bu sistemler kendi teknolojik sınırları içinde çalışmaktadır ve bu yüzden de uygun bir sürüş davranışının sergilenmesi gerekmektedir. Görsellerdeki semboller, otomobilde yer alan sembollerden küçük farklılıklar gösterebilir.

# ARADIĞINIZ HER ŞEYİ ELİNİZİN ALTINDA BULMANIZ İÇİN: SEZGİSEL TASARIM.

01



02

Polo sayısız yeni özellikle donatılmış olmasına rağmen, onu çok uzun zamandır tanıyormuşsunuz gibi gelecek. Sezgisel tasarımı, en ince ayrıntısına kadar kusursuz bir işçiliğe sahip iç mekân sayesinde, kendinizi evinizde gibi hissedeceksiniz.

**01** Her şey kontrolünüz altında: **Çok fonksiyonlu deri direksiyon.** | C | L

**02** Her şey gözünüzün önünde: **Yol bilgisayarı.** | S

# EŞİ BENZERİ BULUNMAYAN BİLGİ VE EĞLENCE SİSTEMLERİ.

02



Polo'da standart olarak sunulan Türkçe dil seçeneikli 5"lik renkli dokunmatik ekrana sahip Composition Colour bilgi ve eğlence sistemi araç bilgilerinin görüntülenmesini sağlarken, aynı zamanda MP3 ve WMA uyumlu CD çaları, altı hoparlörü ve harici SD kart/AUX-IN desteğiyle keyifli yolculukları garanti ediyor. Ayrıca her ikisi de 6,5"lik renkli kapasitif dokunmatik ekrana sahip yeni nesil Composition Media bilgi ve eğlence sistemi ve Discover Media radyo navigasyon sisteminde yer alan USB arabirimi müzik ve resim dosyalarını desteklerken Bluetooth arayüzüyle telefon görüşmelerinin kolaylıkla yapılmasını sağlıyor. Opsiyonel olarak sunulan bu iki sistemden Discover Media radyo navigasyon sistemi, sürücünün bir multimedya sisteminden beklediği tüm temel fonksiyonları yerine getirmenin yanı sıra gelişmiş navigasyon fonksiyonuyla da gidilmek istenen adresleri ya da popüler mekânları bularak sürücüyü yön gösteriyor.

Yepyeni bir gelişme daha: MirrorLink.\* Polo ile ilk kez sunulan bu yazılım sayesinde, cep telefonunuzun ekran görüntüsünü bilgi-eğlence ya da radyo navigasyon sisteminin ekranına yansıtabiliyor ve sürüş sırasında bile sistemin izin verdiği uygulamaları kolayca ve güvenli bir şekilde ekran üzerinden kumanda edebiliyorsunuz. Bu sistemle birlikte kullanılan Volkswagen uygulamalarından "Think Blue. Trainer" uygulamasıysa Polo'yla daha tasarruflu ve daha çevreci yolculuklar yapılabilmesi için sürücüyü gerekli bilgileri veriyor. | O\*

\*MirrorLink uygulamasının ileriki bir tarihte opsiyonel olarak sunulması planlanmaktadır.



01

**01** MirrorLink\* özelliğiyle birlikte sunulan "Think Blue. Trainer" uygulaması sizi çevreci sürüş hakkında bilgilendirerek yakıt tüketiminizi daha da düşürmeniz için yardımcı oluyor. | O\*

**02** Discover Media radyo navigasyon sistemi, 6,5"lik renkli kapasitif dokunmatik ekranı, CD çaları, SD kart girişi, AUX-IN, USB, Bluetooth ve navigasyon desteği sayesinde sizi eşsiz bir deneyime davet ediyor. | O

03



**03** Composition Colour bilgi ve eğlence sisteminin 5"lik renkli dokunmatik ekranı sayesinde ortam içerikleri kolayca yönetilir. Sistem MP3 ve WMA uyumlu bir CD çalara, 4 x 20 Watt güce, 6 adet hoparlöre, SD kart girişine ve AUX-IN girişine sahiptir. | S

**04** Composition Media bilgi ve eğlence sistemi, dokunmatik kontrol edilebilen yaklaşma sensörlü 6,5"lik TFT renkli ekrana ve MP3/WMA uyumlu bir CD çalara sahiptir. Tüm bunların yanı sıra SD kart girişi, AUX-IN girişi, USB arabirimi ve mobil telefon bağlantısı sağlamak için Bluetooth arayüzüyle donatılmıştır. | L | O



04

# ORTAM RAHAT. HEM DE HER KOŞULDA.

01



Yalnızca arkanıza yaslanın ve rahatınıza bakın. Sizi kusursuz bir iç mekânla karşılayan Polo, konforu ön plana çıkaran gelişmiş donanım özellikleriyle sizi rahat ettirmek istediğini kanıtıyor.

**01** Polo'nun iç mekânı en küçük detayına kadar büyüleyici. Kapı içlerinde yer alan krom görünümlü dekorlarla iç mekândaki ince ayrıntının bir kanıtı olarak ön plana çıkıyor. | C | L

**01** Çok fonksiyonlu deri direksiyon, sunduğu kullanım kolaylığıyla dikkat çekiyor. Bilgi-eğlence sistemi ve yol bilgisayarı ayarları çok fonksiyonlu direksiyon sayesinde artık elinizin altında. | C | L

**01** Yol bilgisayarı, gösterge panelinde yer alan ekran üzerinden ortalama hız, dış ortam sıcaklığı, anlık ve ortalama yakıt tüketimi gibi önemli verileri takip etmenizi sağlıyor. | S

02



04



**02** Tek bir düğmeyle daha sportif: Sportif şasi kontrolü "Sport Select" sistemi, sürücü tarafından normal ve sportif olmak üzere iki farklı süspansiyon sertliği ayarlanmasını sağlıyor. Spor süspansiyonla birlikte alınması gereken bu sistem, hidrolik olarak süspansiyonların sertliğini değiştiriyor. | O

**03** Lastik basınç uyarı sistemi sürücünün lastiklerin basıncını denetim altında tutmasına yardımcı oluyor. Bu sayede lastikler daha az aşınıyor, güvenlik sağlanıyor ve verimli sürüş destekleniyor. | S

**04** Tam otomatik klima sistemi "Klimatronik", otomobilinizin iç mekân sıcaklığının istenen seviyede kalmasına destek oluyor. | L | O

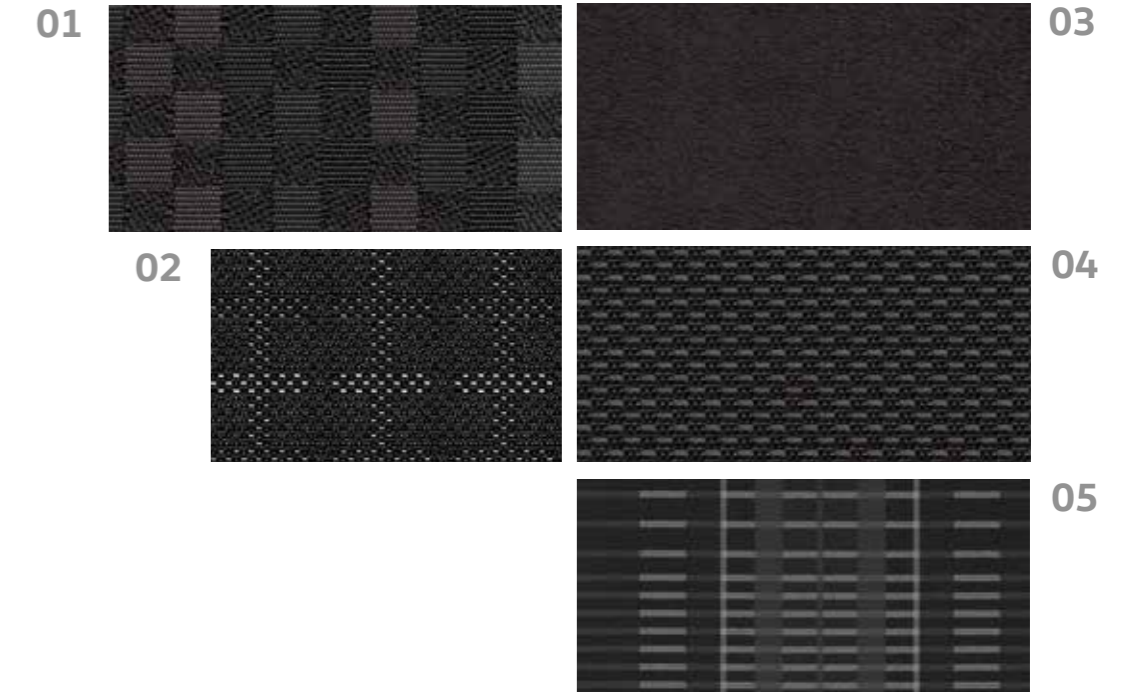
03



# RENK SEÇENEKLERİ.



# KOLTUK DÖŞEMELERİ.



- 01 "Grip" kumaş koltuk döşemesi (Titan siyahı) | S
- 02 "Rail" kumaş koltuk döşemesi (Titan siyahı) | C
- 03 "Alcantara" koltuk döşemesi (Titan siyahı) | O
- 04 Alcantara "Vienna" deri/"BlueSpeed" kumaş koltuk döşemesi (Titan siyahı-mavi) | GT
- 05 "Tartan" kumaş koltuk döşemesi (Titan siyahı) | L

BlueGT modeli yalnızca opak saf beyaz, metalik ipek mavisi, metalik refleks gümüş ve sedfli derin siyah renklerinde sipariş edilebilmektedir.  
Bu sayfada yer alan baskı renkleri koltuk döşemelerinin özel renklerini yansıtmadığı için yalnızca yol gösterici olarak düşünülmelidir.

Trendline donanım | S Comfortline donanım | C LOUNGE donanım | L BlueGT donanım | GT Opsiyonel donanım | O

Bu sayfada yer alan baskı renkleri renk seçeneklerini gerçekte olduğu kadar parlak ve doygun yansıtmadığı için yalnızca yol gösterici olarak düşünülmelidir.

# DAHA AZ YAKIT, DAHA FAZLA GÜÇ. YENİ MOTOR SEÇENEKLERİ.

Polo'da sunulan motor seçenekleri "Daha az yakıt, daha yüksek performans" prensibiyle çalışıyor. Euro 6 emisyon normuna uyumlu bu motorlar, sundukları dinamizm, ekonomik sürüş ve sürdürülebilirlik gibi özellikleri sayesinde örnek teşkil ediyor.

18 TSI ve TDI motor seçenekleriyle sunulan Comfortline, LOUNGE ve BlueGT donanımlı araçlarda standart olarak bulunan fren enerjisi geri kazanımı ve Start/Stop sistemi gibi BlueMotion teknolojisine ait özellikler, daha tasarruflu sürüşlere ve daha düşük emisyonlara olanak sağlıyor. Bu sayede Polo, birleşik tüketim değerleri baz alındığında 100 kilometrede yaklaşık 3,1 litreye kadar düşük yakıt tüketim değerlerine ulaşabiliyor.



# POLO LOUNGE.



## SAHNELERİN YENİ YILDIZI. POLO LOUNGE.

Onun gibi bir otomobil için otoparkla sahne arasında pek bir fark yok. Birçok dış donanım özelliğiyle sunulan Polo LOUNGE, dikkatleri nasıl üzerine çekeceğini iyi biliyor. Çamurluğundaki "LOUNGE" amblemi ise bunun kanıtı niteliğinde. Parlak siyah renkli radyatör ızgarası, ön sis farları, spor ve şık 15" alüminyum alaşımlı "Novara" jantları ve karartılmış arka ve arka yan camları "seyircileri" heyecanlandırmaya yetiyor.



**01** Her koşulda mükemmel görüş: Krom kaplamalı ön sis farları ve entegre viraj farları sayesinde en kötü hava koşullarında bile kusursuz görüş sağlanıyor. | L



**02** Karartılmış stop lambalarının tasarımı sayesinde Polo LOUNGE, arkadan da etkileyici bir görünüme sahip. | L



**03** Daha fazla konfor ve güvenlik için zenginleştirilen Polo LOUNGE'da, ön ve arka park sensörleri, hız sabitleme sistemi "Cruise Control" ve sürücüyü yolcu yan hava yastıkları standart olarak sunuluyor. | L

# KEYİFLİ BİR YOLCULUK VE COŞKULU ALKIŞLAR.



“LOUNGE” amblemlı marşıye kaplamaları, sizi her gelişinizde bir yıldız gibi karşılıyor. Kapıyı açtığınızdaysa bir yıldızın kulisini aratmayacak şıklıktaki iç mekânla karşılaşıyorsunuz. Hareketli tasarımı ve dayanıklı kumaşıyla “Tartan” koltuk döşemeleri, iç mekâna etkileyici bir hava katıyor. Yeni “Deep Inox” dekorlar, deri kaplamalı çok fonksiyonlu direksiyon, vites topuzu ve el frenindeki titanyum grisi dikişler, zarif detaylar olarak dikkat çekiyor. Krom kaplamalı kumanda elemanları ve havalandırma çıkışları şık tasarımın tamamlayıcısı niteliğinde. Ayrıca, görüş açısının her zaman mükemmel olması için ön koltukların yüksekliği ayarlanabiliyor.



**04** Hiç uyumayan yardımcınız: Bu otomobile sahip olanların ihtiyaç duyacağını düşünmüyoruz ama yine de söyleyelim: Polo LOUNGE’da yorgunluk tespit sistemi standart. Uzun bir günün sonunda bile gideceğiniz yere güvenle ulaşmanız için... | L



**05** Tam otomatik klima sistemi “Klimatronik”, tüm yolculuğunuz boyunca sıcaklığı sabit tutuyor. Polo LOUNGE ile standart olarak sunulan 6,5"lik renkli kapasitif dokunmatik ekrana sahip Composition Media bilgi ve eğlence sisteminde yer alan USB arabirimi müzik ve resim dosyalarını desteklerken Bluetooth arayüzüyle telefon görüşmelerinin kolaylıkla yapılmasını sağlıyor. | L

# POLO BLUEGT.



## KALP ATIŞLARINIZI HIZLANDIRIR. HEM DE ANINDA.

İlk görüşte aşk: Polo BlueGT ile heyecanlı bir birliktelik sizi bekliyor. Yüksek performansı düşük yakıt tüketimiyle birleştiren bir motor... Dikkat çekici bir tasarım... Üstün donanım seviyesi... Yani spor otomobil tutkunlarının kalbini çalması garanti.



**01** Polo BlueGT'nin yol tutuşunu destekleyen ve aynı zamanda yakıt ekonomisi sağlayan aerodinamik ön tamponu, tasarımının olmazsa olmaz parçalarından biri olarak ön plana çıkıyor. Radyatör ızgarasının üzerindeki "GT" amblemi ve 15 milimetre alçaltılmış spor süspansiyonla birleşen bu tampon, BlueGT'nin agresif ruhunu açıkça ortaya koyuyor. | GT



**02** Polo BlueGT'ye özel, aerodinamik arka spoylere entegre parlak siyah dikey kanatçıklar yüksek hızlarda doğrusal stabilizasyonu desteklerken aerodinamik verimliliği de elden bırakmıyor. BlueGT'nin arka bölümünü süsleyen GT ve BlueMotion teknolojisi amblemleriyse karşınızda sportif olduğu kadar tasarruflu da olan bir otomobilin durduğunu hatırlatıyor. | GT



**03** Sıradışı tasarımı ayrıntılarında saklı: Alüminyum alaşımlı 17" "Montani" jantları ve 215/40 R17 ebadındaki lastikleriyle Polo BlueGT'nin kendine güveni tam. | GT

# SÜRDÜRÜLEBİLİR.

Polo BlueGT, bir otomobilin sportif olduğu kadar sürdürülebilir de olabileceğini kanıtıyor. Sahip olduğu verimli motoru ve yenilikçi teknolojileri sayesinde, yakıt göstergesine baktığınızda yüzünüzdeki gülümseme devam ediyor.

**01** Aktif silindir yönetim sistemi "ACT", daha az güce ihtiyaç duyduğunuzda sizi çok fonksiyonlu göstergesiyle bilgilendiriyor ve 2 silindirli kullanıma geçerek yakıt tüketimini düşürüyor. Fren enerjisi geri kazanımı ve Start/Stop sistemiyle bir araya gelen bu teknoloji, Polo BlueGT'nin 100 kilometrelik mesafeyi yalnızca ortalama 4,7 litre\* yakıtla katetmesini sağlıyor. | **GT**



**02** Polo BlueGT'nin iç mekânı da oldukça büyüleyici. BlueGT logolu çok fonksiyonlu spor deri direksiyon, hız sabitleme sistemi "Cruise Control", Türkçe dil seçeneği, yol bilgisayarı, şık kapı içi "Vienna" deri detaylarıyla BlueGT, dış tasarımında göstermiş olduğu üst sınıf hissini iç mekâna da taşıyor. Tüm bunların yanı sıra, kullanılan krom detaylar da iç mekâna şıklık katıyor. | **GT**



**03**

**03** Alcantara/"Vienna" deri/"BlueSpeed" kumaş koltuk döşemesiyle kaplanmış yükseklik ayarlı spor koltuklar BlueGT'nin göz alıcı şıklığını gözler önüne seriyor. | **GT**



SAF BEYAZ\*  
OPAK S  
OQ



İPEK MAVİSİ\*  
METALİK O  
2B



DERİN SİYAH\*  
SEDEFLİ O  
2T



REFLEKS GÜMÜŞ\*  
METALİK O  
8E

BENZİNLİ MOTOR	1,4 lt TSI ACT BMT 150 PS DSG
<b>YAKIT TÜKETİMİ, lt/100 km (1999/94/EG)</b>	
Çift kavramalı şanzıman DSG	7 vites
Şehir içi	5,8
Şehir dışı	4,1
Genel	4,7
CO <sub>2</sub> emisyonu, genel, g/km	108

## KOMBİNASYONLAR

Koltuk döşemesi	Zemin	Gösterge paneli	Opak saf beyaz OQ	Metallik ipek mavisi 2B	Metallik refleks gümüş 8E	Sedefli derin siyah 2T
Alcantara/"Vienna" deri/"BlueSpeed" kumaş koltuk döşemesi						
Titan siyahı-Mavi RU	Siyah	Titan siyahı	S	O	O	O

\*Boya rengi göstermek amaçlı bu görseller, Polo GT'ye değil, Polo'ya ait görsellerdir.

Trendline donanım | S Comfortline donanım | C LOUNGE donanım | L BlueGT donanım | GT Opsiyonel donanım | O

\*Polo BlueGT'nin genel yakıt tüketimi değeridir.

# POLO WRC. YARIŞ PİSTLERİNDE DE BÜYÜKSÜN!



2013 ve 2014 yıllarında üst üste iki kez Dünya Ralli Şampiyonası'nı kazanan Polo WRC, yağmur, kar, çamur demeden zirveye yerleşti. Dünya çapında 13 ülkede toplamda 22.000 kilometreyi başarıyla geride bırakan Polo WRC, dünyanın bu en zorlu test programında bitiş çizgisine birinci olarak ulaşmayı başardı. Üretim hattımızdan ayrılan tüm Polo modelleri bu birinciliğin gururunu taşıyor.



## TEKNİK VE DONANIM ÖZELLİKLERİ

VOLKSWAGEN POLO	1,0 lt 75 PS Manuel	1,2 lt TSI BMT 90 PS Manuel/DSG	1,4 lt TDI 75 PS Manuel	1,4 lt TDI BMT 90 PS Manuel/DSG	Polo BlueGT 1,4 lt TSI BMT ACT 150 PS DSG
Motor tipi	3 silindir 12 V benzinli motor	4 silindir 16 V TSI benzinli motor	3 silindir 12 V dizel TDI CR motor	3 silindir 12 V dizel TDI CR motor	4 silindir 16 V TSI benzinli motor
Motor hacmi, lt/cm <sup>3</sup>	1,0/999	1,2/1197	1,4/1422	1,4/1422	1,4/1395
Çap/strok mm	74,5/76,4	75,6/71	79,5/95,5	79,5/95,5	74,5/80
Maks. güç, kw (PS) dv/dk	55 (75)/6200	66 (90)/4800	55 (75)/3000-3750	66 (90)/3500	110 (150)/5000-6000
Maks. tork, Nm dv/dk	95/3000-4300	160/1400-3500	210/1500-2000	230/1500-2500	250/1500-3000
Sıkıştırma oranı	10,5	10,5	16,1	16,2	10
Karışım sistemi	Çok noktadan elektronik yakıt enjeksiyonu	Elektronik kontrollü direkt enjeksiyon	Common-rail direkt dizel enjeksiyon	Common-rail direkt dizel enjeksiyon	Elektronik kontrollü direkt enjeksiyon
Vites kutusu	5 ileri manuel	5 ileri manuel/7 ileri DSG	5 ileri manuel	5 ileri manuel/7 ileri DSG	7 ileri DSG
<b>BOYUTLAR</b>					
Uzunluk, mm	3972	3972	3972	3972	3972
Genişlik, mm	1682	1682	1682	1682	1682
Yükseklik, mm	1453	1453	1453	1453	1453
Dingil mesafesi, mm	2470	2470	2470	2470	2470
İz genişliği, ön/arka, mm	1463/1456	1463/1456	1463/1456	1463/1456	1463/1456
Yakıt tankı, lt	45	45	45	45	45
Dönme çapı, m	10,6	10,6	10,6	10,6	10,6
Bagaj kapasitesi, lt	280	280	280	280	280
Boş ağırlık, kg	1050	1107/1139*	1152	1151/1165*	1238
<b>HIZLANMALAR</b>					
0-100 km/s sn	14,3	10,8/10,8*	12,9	10,9/10,9*	7,8
Maks. hız, km/s	173	184/184*	173	184/184*	220
<b>YAKIT TÜKETİMİ, lt/100 km (1999/94/EG)</b>					
Şehir içi	6,4	6,0/5,8*	4,4	4,0/3,9*	5,8
Şehir dışı	4,4	4,0/4,1*	3,2	3,1/3,3*	4,1
Genel	5,1	4,7/4,7*	3,6	3,4/3,5*	4,7
CO <sub>2</sub> emisyonu, g/km	116	107/109*	94	88/92*	108



VOLKSWAGEN POLO	1,0 lt 75 PS 1,4 lt TDI 75 PS Trendline	1,2 lt TSI 90 PS 1,4 lt TDI 90 PS Comfortline	1,2 lt TSI 90 PS LOUNGE	1,4 lt TSI ACT BMT 150 PS BlueGT
<b>İç Donanım</b>				
1/3-2/3 oranında asimetrik katlanabilir arka koltuklar	-	S	S	S
Katlanabilir arka koltuklar	S	-	-	-
"Grip" kumaş koltuk döşemesi	S	-	-	-
"Rail" kumaş koltuk döşemesi	-	S	-	-
"Tartan" kumaş koltuk döşemesi	-	-	S	-
Alcantara/"Vienna" deri/"BlueSpeed" kumaş koltuk döşemesi	-	-	-	S
"Deep Inox" iç dekor	-	-	S	-
"LOUNGE" marşpiye kaplamaları	-	-	S	-
Spor ön koltuklar	-	-	-	S
Ön koltuk arkalarında harita cepleri	-	S	S	S
Yolcu koltuğu altında eşya gözü	-	-	-	S
Çok fonksiyonlu deri direksiyon simidi	-	S	S	-
BlueGT logolu çok fonksiyonlu spor deri direksiyon	-	-	-	S
Deri el freni ve vites topuzu	-	S	S	S
Elektrikli ön/arka camlar	S	S	S	S
Işıklı makyaj aynaları	-	S	S	S
Ön ve arkada iki adet okuma lambası	-	S	S	S
Çift kademeli bagaj zemini	-	S	S	S
"Composition Color" radyo-CD-MP3-WMA çalar (Türkçe dil seçeneikli, 5"lik renkli dokunmatik ekran)	S	S	-	S
"Composition Media" radyo-CD-MP3-WMA çalar (Türkçe dil seçeneikli, 6,5"lik renkli dokunmatik ekran)	-	-	S	-
AUX-IN girişi, SD kart okuyucu ve 6 hoparlör	S	S	S	S
USB-in müzikçalar bağlantısı	-	-	S	-
<b>Konfor</b>				
Bluetooth'lu mobil telefon hazırlığı	-	-	S	-
Hız sabitleme sistemi (Cruise Control)	-	-	S	S
Ön kol desteği ve entegre eşya gözü	-	S	S	S
Klimatik (manuel klima)	S	S	-	S
Klimatronik (tam otomatik klima sistemi)	-	-	S	-
Kendiliğinden kararan iç dikiz aynası	-	-	S	-
Eve geliş-evden çıkış fonksiyonu (Coming Home-Leaving Home)	-	-	S	-
Otomatik yanan kısa farlar	-	-	S	-
Soğutmalı torpido gözü	S	S	S	S
Yükseklik ayarlı sürücü koltuğu	S	S	S	S
Yükseklik ayarlı ön yolcu koltuğu	-	S	S	S
Park mesafe sensörleri (ön/arka)	-	-	S	-
Start/Stop sistemi ve fren enerjisi geri kazanımı	-	S	S	S
Yol bilgisayarı (Türkçe dil seçeneikli)	S	S	S	S
Yağmur sensörü	-	-	S	-
Yükseklik ve derinlik ayarlı elektromekanik servo direksiyon	S	S	S	S

VOLKSWAGEN POLO	1,0 lt 75 PS 1,4 lt TDI 75 PS Trendline	1,2 lt TSI 90 PS 1,4 lt TDI 90 PS Comfortline	1,2 lt TSI 90 PS LOUNGE	1,4 lt TSI ACT BMT 150 PS BlueGT
<b>Dış Donanım</b>				
5J x 14" çelik jantlar, 175/70 R14 lastikler	S	-	-	-
6J x 15" "Tosa" alüminyum alaşımlı jantlar, 185/60 R15 lastikler	-	S	-	-
6J x 15" "Navarra" alüminyum alaşımlı jantlar, 185/60 R15 lastikler	-	-	S	-
7J x 17" "Montani" alüminyum alaşımlı jantlar, 215/40 R17 lastikler	-	-	-	S
Çelik jantlı stepne	S	S	S	-
15" çelik jantlı stepne	-	-	-	S
Aerodinamik ön/arka tampon	-	-	-	S
Ön çamurlukta "LOUNGE" amblemi	-	-	S	-
Elektrikli ayarlı ve ısıtılmalı yan aynalar	S	S	S	S
Gövde rengi yan aynalar	S	S	S	-
Parlak siyah yan aynalar	-	-	-	S
Ön radyatör ızgarasında dekoratif krom çıta	S	S	S	S
Ön tampon altında ilave dekoratif krom çıta	-	S	S	-
Ön sis farları ve entegre statik dönüş farları	-	-	S	S
%65 karartılmış arka ve arka yan camlar	-	-	S	-
Yan aynalarda LED sinyal lambaları	S	S	S	S
Karartılmış stop lambaları	-	-	S	S
<b>Güvenlik</b>				
Spor süspansiyon (15 mm alçaltılmış yerden yükseklik)	-	-	-	S
Anti blokaj fren sistemi (ABS)	S	S	S	S
Elektronik motor çekiş kontrolü (MSR)	S	S	S	S
Elektronik diferansiyel kilidi (EDL)	S	S	S	S
Elektronik patinaj önleme sistemi (ASR)	S	S	S	S
Elektronik stabilizasyon programı (ESP)	S	S	S	S
Elektronik dinamik diferansiyel kilidi (XDS)	-	-	-	S
Hidrolik fren asistanı (HBA)	S	S	S	S
Hill Hold fonksiyonu (eğim kalkış asistanı)	S	S	S	S
İkincil çarpışma freni (Multi-collision Brake)	S	S	S	S
Arka koltuklarda iki adet çocuk koltuğu sabitleyici (ISOFIX)	S	S	S	S
Piroteknik ön emniyet kemerleri	S	S	S	S
Arkada 3 adet 3 noktalı emniyet kemeri	S	S	S	S
Disk frenler, ön	S	S	S	S
Disk frenler, arka	-	S	S	S
Arkada 3 adet koltuk başlığı	S	S	S	S
Immobilizer	S	S	S	S
Lastik basınç uyarı sistemi	S	S	S	S
Sürücü ve yolcu ön hava yastıkları	S	S	S	S
Şürücü ve yolcu yan hava yastıkları	-	-	S	S
Ön yolcu hava yastığını devre dışı bırakma özelliği	S	S	S	S
Yorgunluk tespit sistemi	-	-	S	-

(S): Standart (-): Mevcut değil





Türkiye Distribütörü: Doğu Otomotiv Servis ve Ticaret A.Ş. Tel: (0262) 676 90 90 www.vw.com.tr

Bu katalog 2015 model yılı araçlar için geçerlidir. Volkswagen, aktif bir ürün geliştirme politikası izlemektedir. Bu nedenle Doğu Otomotiv ve Volkswagen, model, tasarım, renk, donanım, aksesuar ve teknik özelliklerle diğer tüm bilgileri önceden bildirmeksizin değiştirme hakkını saklı tutar. Bu doküman baskı tarihinden (15.07.2015) sonra güncellenmiş olabilir. Doğu Otomotiv ve/veya Volkswagen tarafından ürünü tanımlamak için kullanılan işaret ya da numaralarla ilgili olarak bir hak iddia edilemez. Bu broşürde kullanılan şekil ve görseller, standart donanıma dâhil olmayan aksesuarlar ve özel donanımlar içerebilir. Bu broşürdeki donanım görselleri fikir vermek için kullanılmış olup Türkiye’de sunulardan farklı donanımlara ait görseller olabilir. Baskı işlemlerindeki sınırlandırmalar nedeniyle kâğıt üzerindeki renkler ürünlerin gerçek renklerine göre farklılık gösterebilmektedir. Bazı ürün ve hizmetler, ulusal ve AB yasaları veya iklim koşulları gereğince tüm pazarlarda sunulamamaktadır. Volkswagen ürünlerini satın alırken ulusal kanuni gereklilikler de göz önünde bulundurulmalıdır. Daha fazla bilgi için lütfen Volkswagen Yetkili Satıcılarıyla iletişime geçin.